

// PROJE KAPSAMI

Bu dönemki proje stüdyosunun temel amacı kentin Adnan Saygun Sanat Merkezi ve Sabancı Kültür Merkezi arasında yer alan kıyı bandında var olan yapıların duvar etkisini de dikkate alarak, kıyı ile art alanı arasındaki ilişkileri geliştirmeye dönük projelerin üretilmesidir.

Yapılan analizler doğrultusunda sosyo-kültürel açıdan geçirimsiz alanların önerilmesi ve bu alanları daha geçişli ve paylaşılabilir hale getirmeye dönük mimari tasarımların önerilmesi beklenmektedir. Önerilen yapının bir kültür sanat yapısı olması istenmektedir.



VAZİYET PLANI

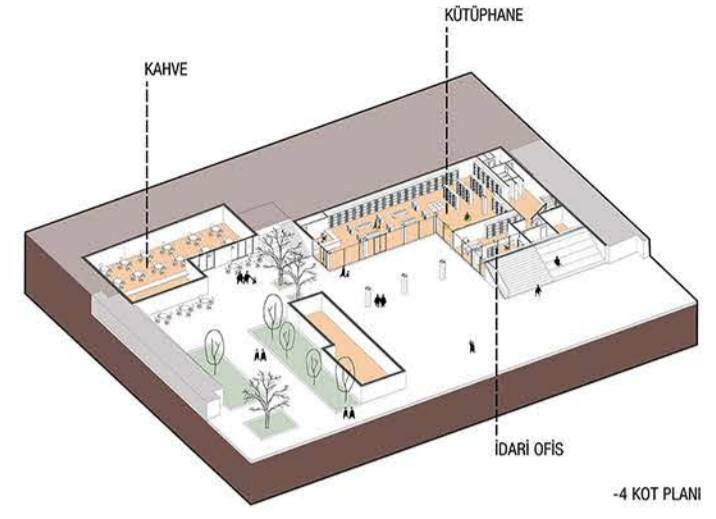
"Bir duvarı dikmeden önce o duvarı dikmekle neyi dışarıya, neyi içeriye sınırladığını ve de böyle yapmakla kime rahatsızlık verdiğini bilmek isterim. Diyebilirim ki, her zaman duvarı sevmeyen yıkılmayı isteyen birşeyler vardır." - ROBERT FROST (Şair)

// PROJE ÖNERİSİ

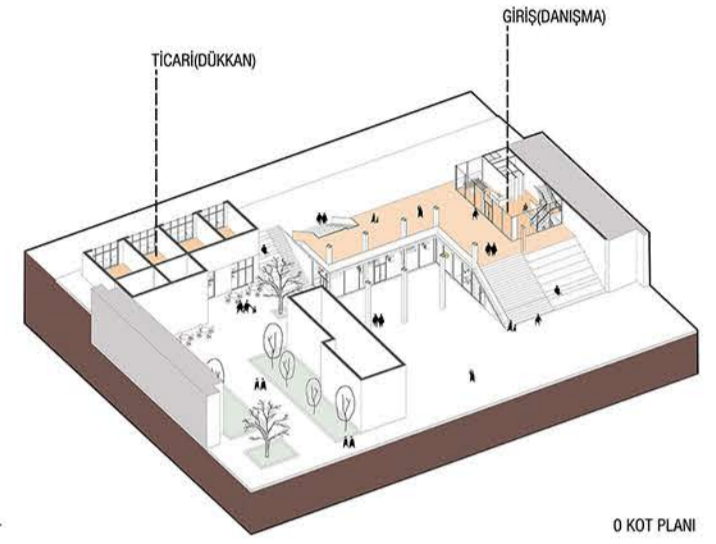
Kıyı hattını incelediğimizde yıllarca kentin sosyo-kültürel ihtiyacını karşılamış KÖŞK SINEMASI'nın izlerine rastlamaktayız. Bu bölge kıyı hattında sosyo-kültürel anlamda en çok tahrip edilen alanlardandır. Köşk sinemasından önce bu alanın bir halkevi olarak kullanılması, sinemanın sadece bir sinema olarak değil tiyatro, müzik gibi farklı sanatlar ev sahipliği yapması bu alanı çok daha önemli kılmakta. Bu kültürel dezavantajı gidermek için bu alandaki yıllardır kullanılmayan metruk yapının yerine proje önerilmiştir. Bellekten silinmekte olan işlevleri canlanmasını sağlayarak art alandaki insanlar ile bir ilişki kurup bölge insanının kıyı ile kopmuş ilişkisini sanat ile birleştirmeye çalışılmıştır.

Geçmişte kahve olarak kullanılan yapı yeniden işlevlendirilerek yapıyı destekleyen bir niteliğe kavuşmuştur. Kütüphane ve ticari kullanımlarda yapıya entegre edilerek yapı sürekli yaşayan bir alana dönüştürülmektedir. Yarı açık dolaşımı kuvvetlendiren sah

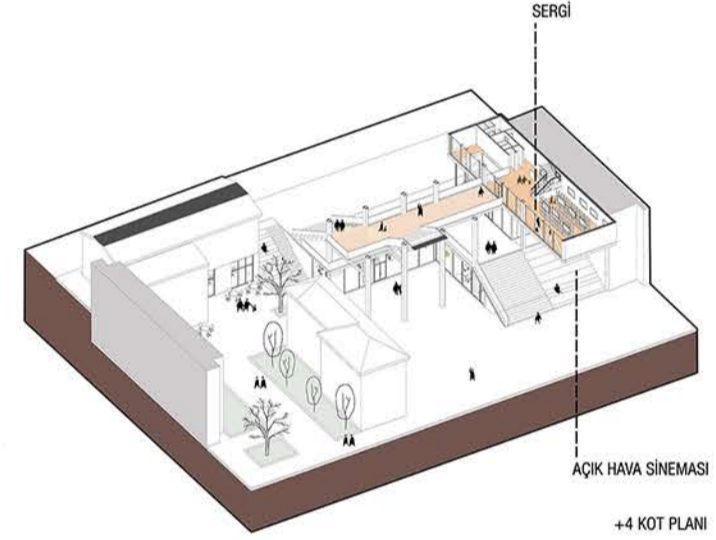
AKSONOMETRİK PLANLAR



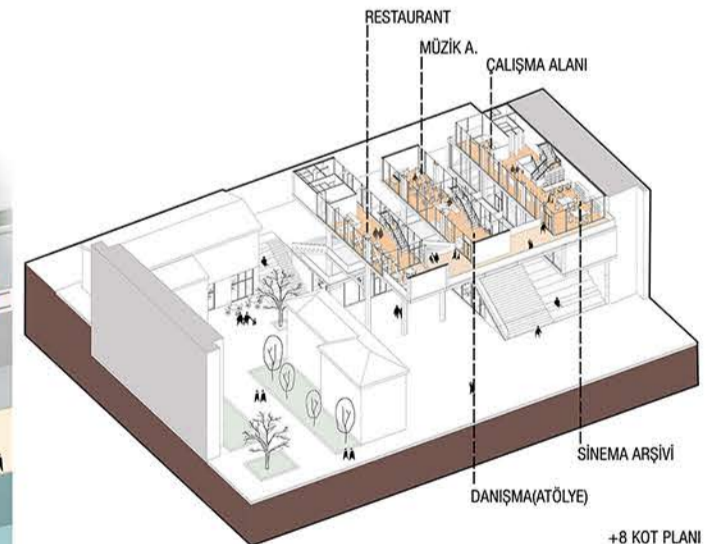
-4 KOT PLANI



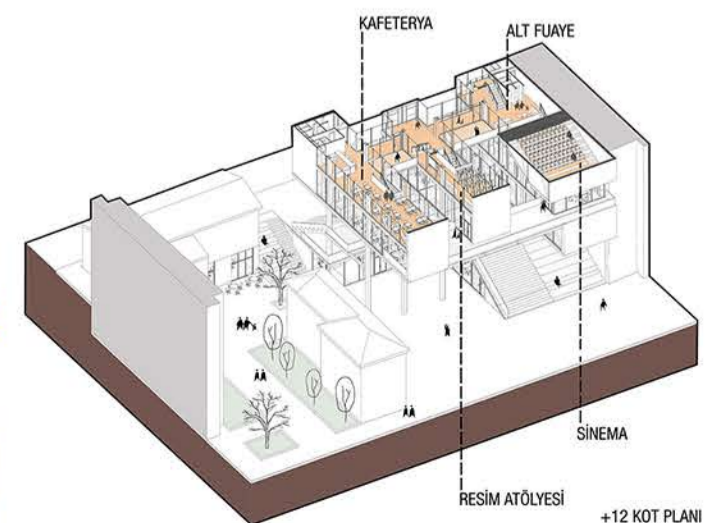
0 KOT PLANI



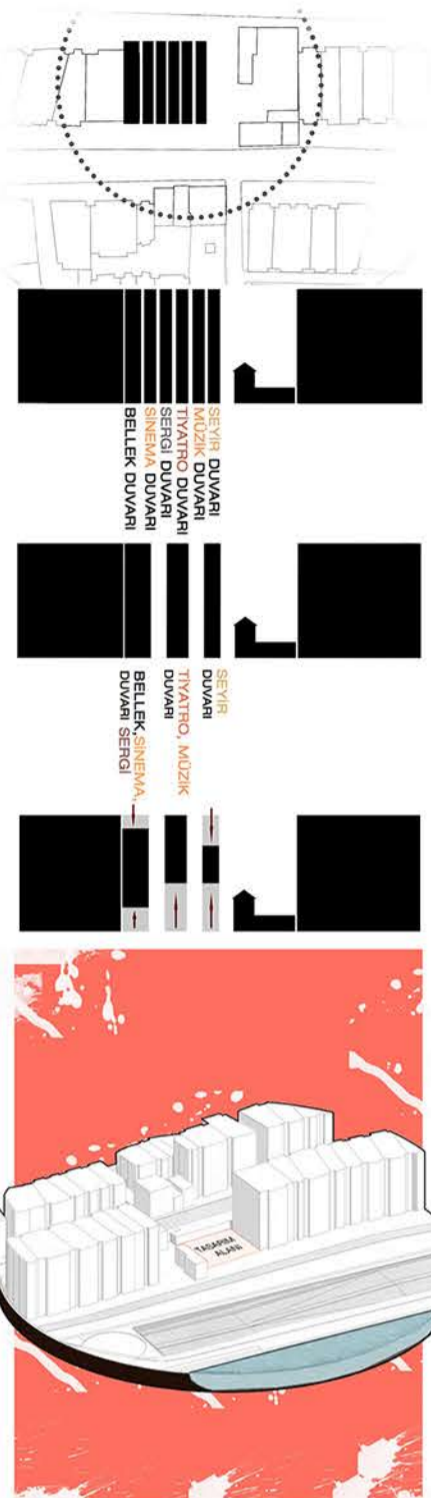
+4 KOT PLANI



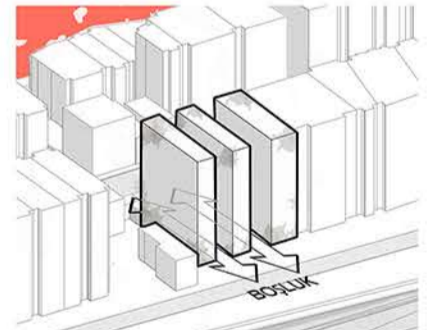
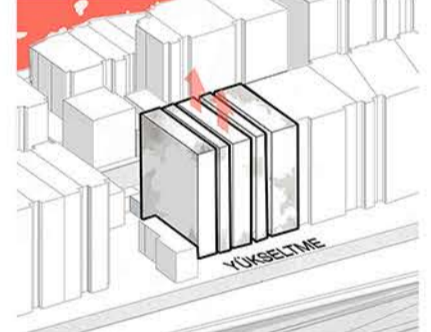
+8 KOT PLANI



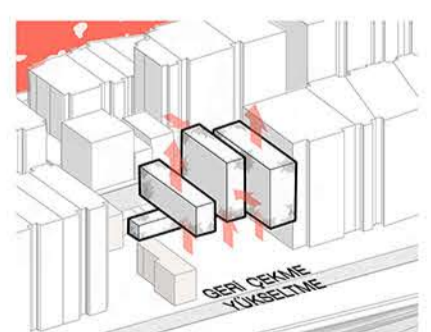
+12 KOT PLANI



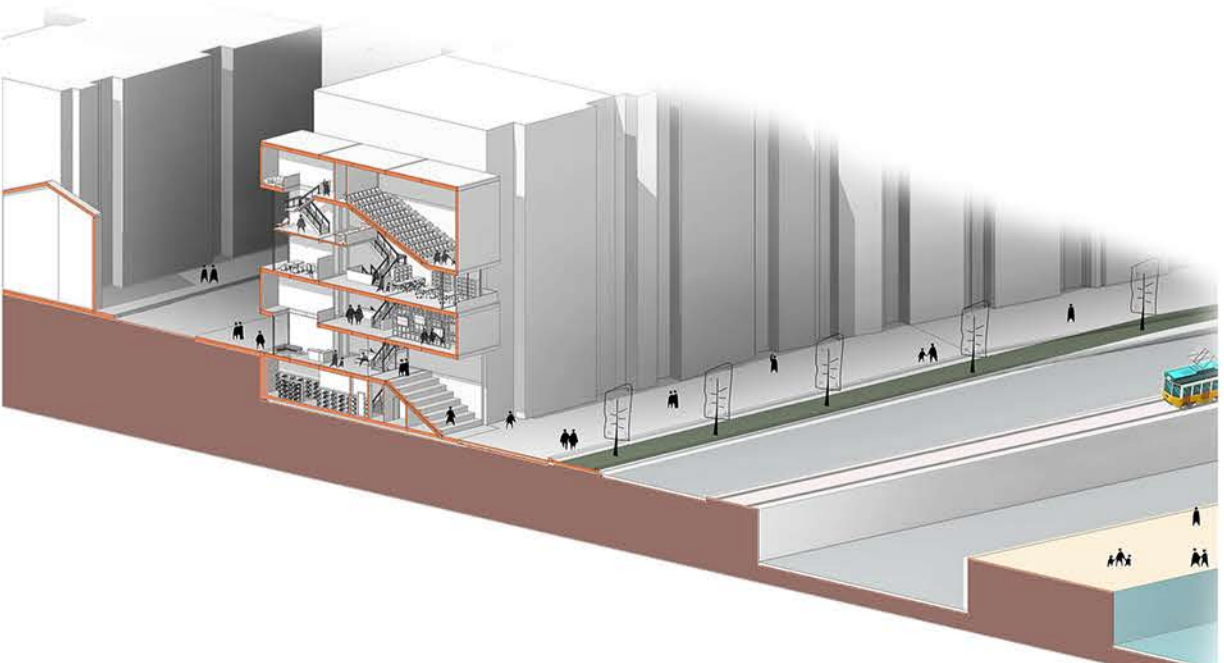
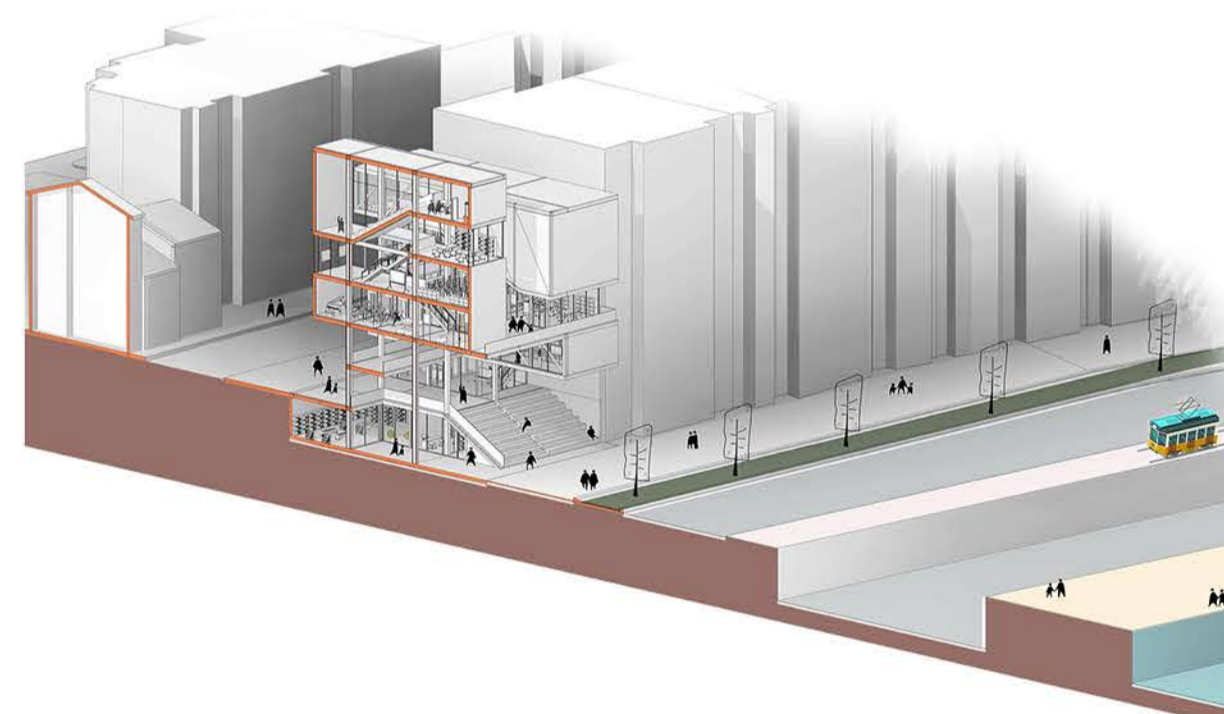
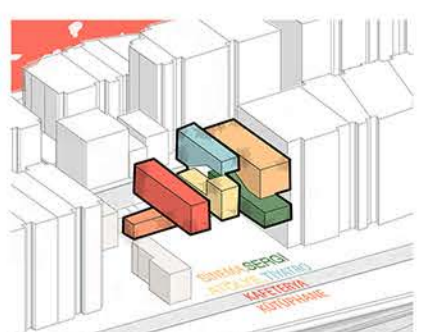
Kütle kurgulanırken kentsel bellekteki programları barındıran aynı zamanda bu duvar etkisini yıkan adeta duvara ritim kazandıran bir kütle kurgulanmıştır.

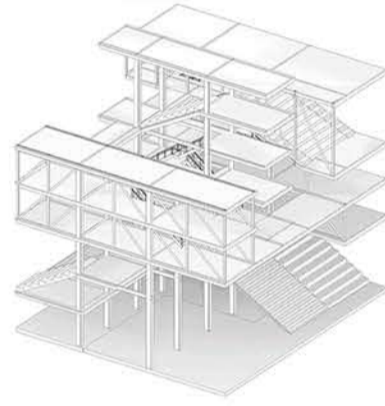
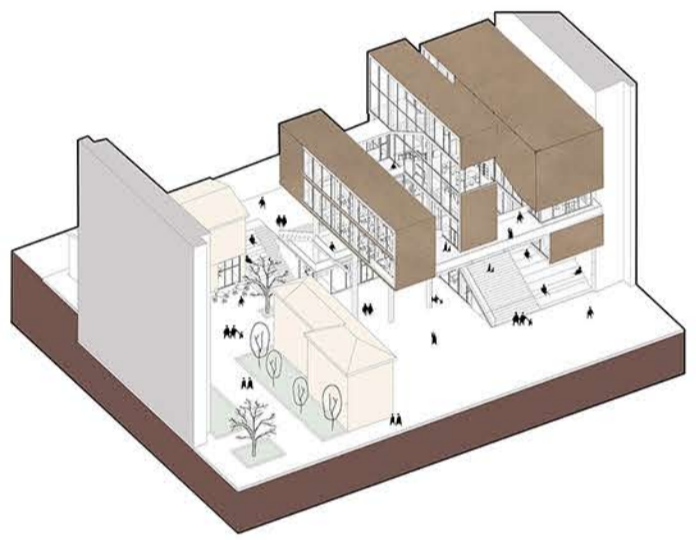
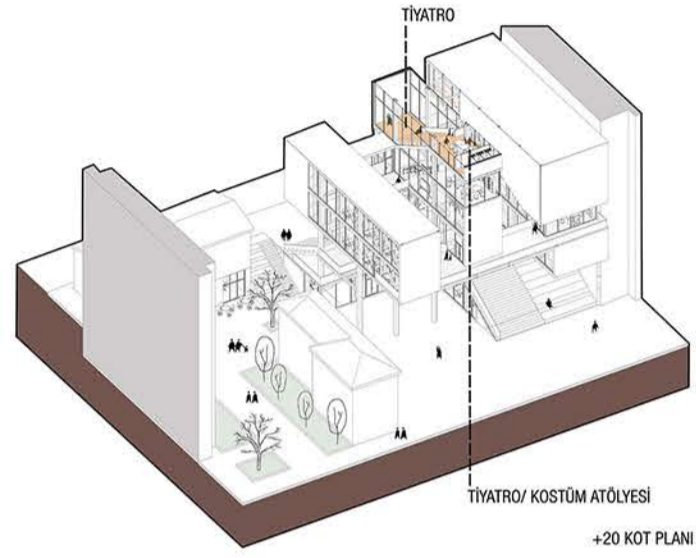
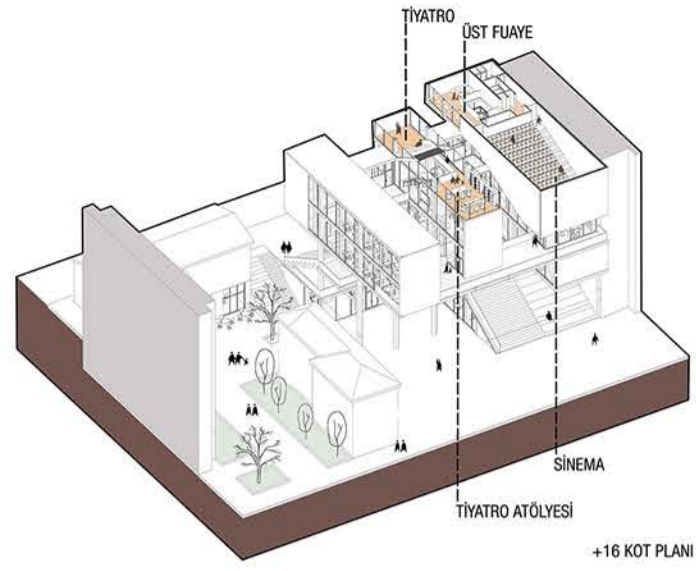


Kütlede geçirgenlik esas alınırken çevredeki tarihi yapılar dikkate alınarak daha parçacıl ve bu yapılar ile varolmaya çalışan bir kütle kurgulanmıştır.



Cepheler oldukça sade bırakılarak bu tarihi yapıların ön plana çıkması istenmektedir.





TAŞIYICI SİSTEM (ÇELİK VE BETONARME KARMA BİR ŞEKİLDE KULLANILMIŞTIR)

