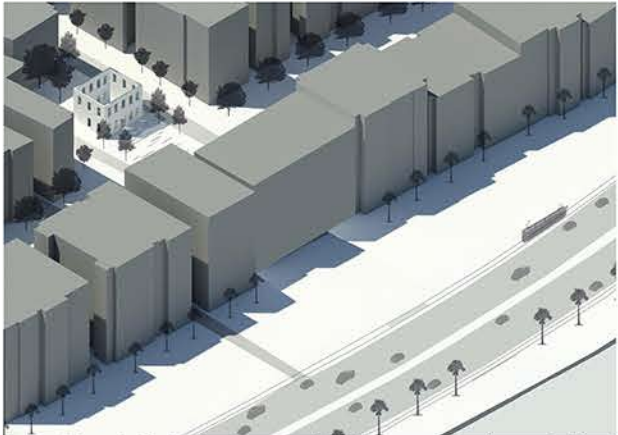


DİJİTAL AKTİVİZM MERKEZİ



Mustafa Kemal Sahil Bulvarı ve İzmir halkının 'Çin Seddi' olarak tabir ettiği bu akstaki kıyı yapılaşmaları, tarihsel süreçte kıyı şeridi kenti ticari, sosyal ve iklimsel olarak beslerken, günümüzde kıyı ve kent arasındaki kamusal akışı kısıtlayan birer engel olarak belirmişlerdir.

Bu bağlamda, proje sürecinde kıyı art alanında bulunan Ayşe Mayda Sokağı ele alındığında, sokağa ismini veren ve hala daha burada yaşayan Ayşe Mayda'nın sosyal aktivist yaşam duruşu bayrağının bu çevredeki öğrenci nüfusu potansiyeline taşındığı, kente söylemler üretilebilecek bir aktivizm mekanının tasarımı üzerinde durulmuştur.



Ayşe Mayda Sokağı aksı, tarihi dokusu ve kullanıcı kitlesi potansiyeli ile ele alınmıştır.



FİKİRMEKAN

Katılımcılarda yeni zihinsel perspektifler yaratabilir.

- Eleştiri Sahnesi
- Dışavurum Duvarları



İMKANMEKAN

Kentlinin kente müdahalesi için bir araç sağlayabilir.

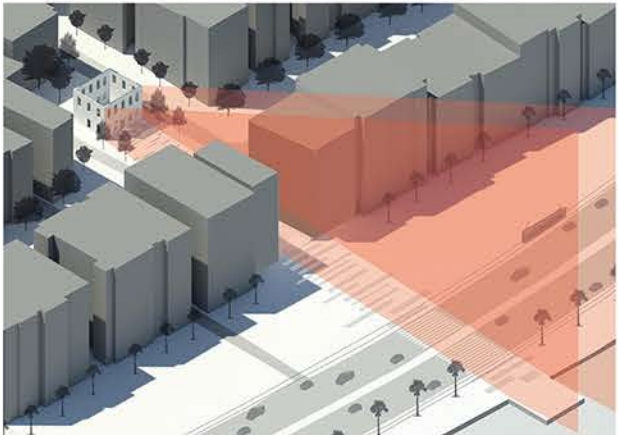
- Akıllı Çete Etkileşim Alanları
- Medyatik Üretim Atölyeleri
- Fikir Eskiz Terası
- Stüdyolar
- Sunum Terası
- Dijital Kitaplık
- Konaklama



ÜRÜNMEKAN

Müdahaleler başarılı oldukları ölçüde kente yaygınlaşabilir.

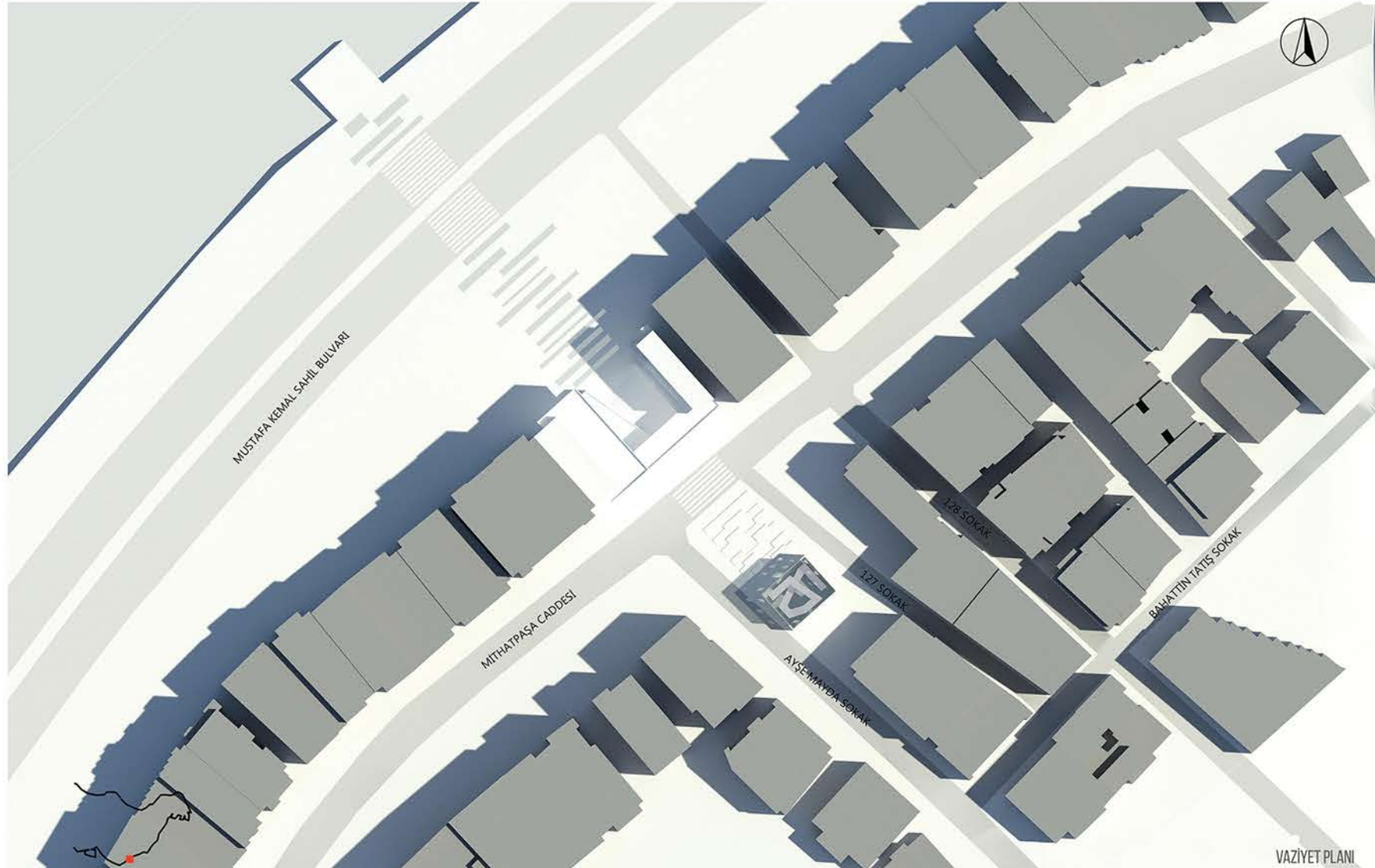
- Aktivist Kiraathanesi
- Sergileme
- Gündem Sahnesi
- Kısa Film Nişleri
- Fikirsunum Nişleri
- Etkinlik Amfisi
- Performans Alanı
- Toplumsal Değişim için Tiyatro
- Aktivist Kulübü



Art alanda kalan çatısı ve döşemeleri çökmüş tarihi yapı aksında kıyı duvarında kamusal geçiş açılmıştır.



Tarihi yapının içine yapıyı vurgulayıcı bir cam kütle oturularak yapı kamusal olarak işlevlendirilmiştir.

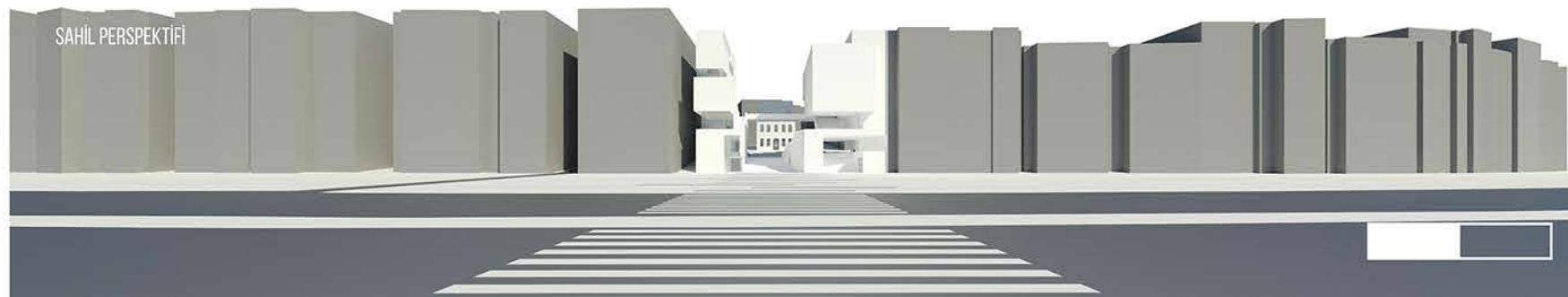


Oluşturulan kurguya göre, kentsel veya toplumsal problemler **Fikirmekan**'da eleştirilecek, ortaya çıkan fikirler **İmkanmekan**'da görselleştirilecek ve **Ürünmekan**'da ise kente sergilenebilecektir.

Art alandaki tarihi yapının daha iyi algılanabilmesi için yoğunlaştırılan masif beyaz kalker taşı kaplı yapı cepheleri, 3 boyutlu yansıtma tekniği ile görsel ürünlerin kente izletilebileceği yüzeyler olarak da düşünülmüştür.



ELEŞTİRİ SAHNESİ



SAHİL PERSPEKTİFİ

