

media lab.

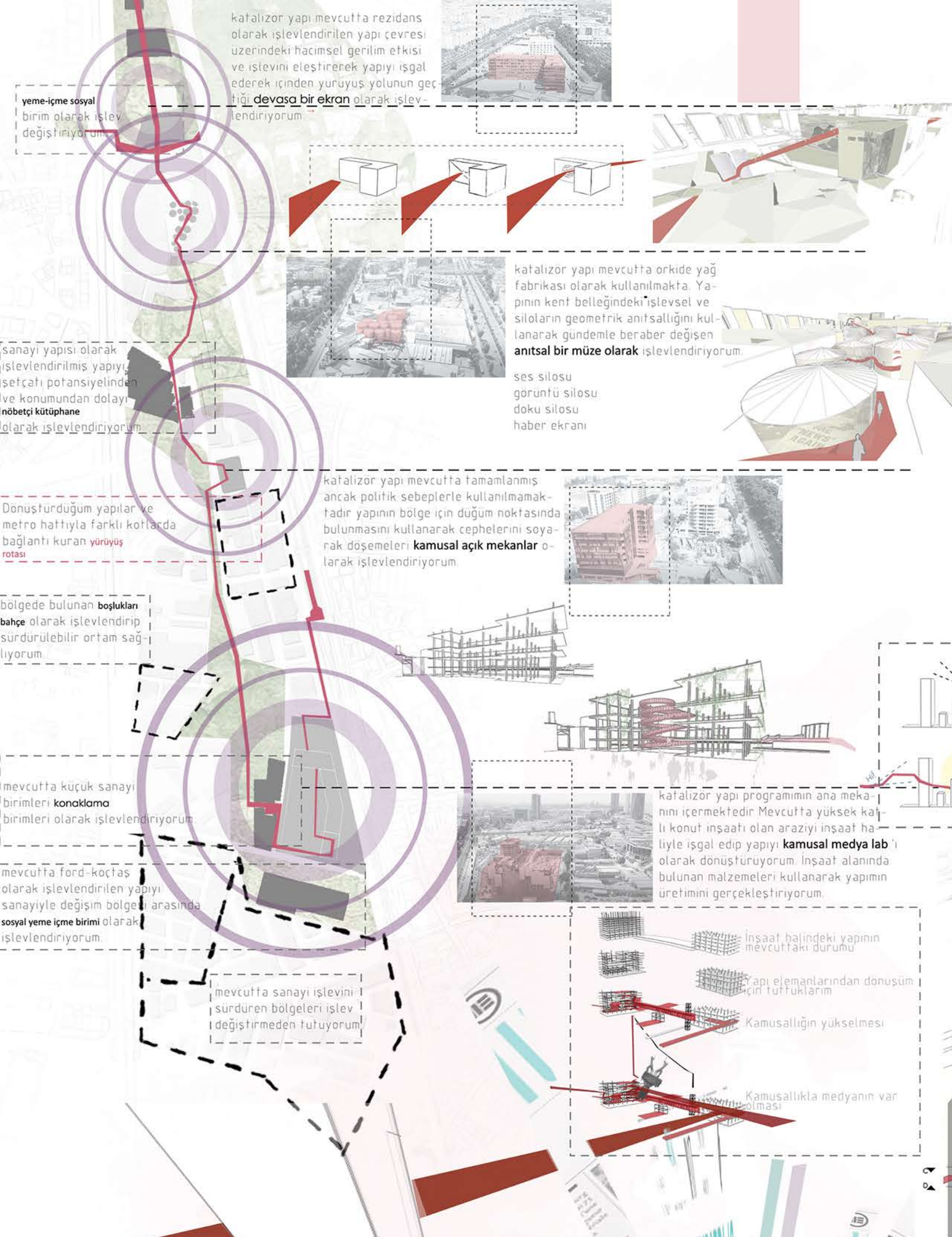


Proje konusu tüm bunlara beraber kentin değişim/dönüşüm dinamiklerini, bu dönüşüm sürecine dahil aktörlerin rollerini ve süreçte müdahil olma biçimlerini eleştirel bir zeminde tartışmaya açmak olarak belirlenmiştir. Yapılan analizler sonucunda sanayi bölgesinin mevcutta gerçekleşen işlev dönüşümleriyle beraber atıl kalmış halinin üzerine dayatılan yeni bir var olma şekliyle beraber daha da içine kapalı yalnızlaşmış yaşantı şekli olduğunu gözlemledim. Ve dayatılan bu yaşantı şeklinin temelini oluşturan modern insan yaşantısındaki benlik hissi ve kapital dünya algısı üzerinde durdum. Hızın belirsizlikle yoğrulduğu yaşantıların içinde görülmeden, görüle bile fark edilemeyen bir çok olayın fark edilmesini sağlanmış çözüm odaklı bir medya paylaşım bölgesi. Giderek artan kamusal doğru haber alma özgürlüğünün azaldığı yaşantımızda basın yayın organlarıyla, medyanın bütününü içinde olduğumuz mevcut ülke medyasını hacmleyebilen anaerist bir kenti parçası önerdim.

Arazinin genel durumunu incelediğimiz zaman aktive edilmeyi bekleyen ıssızlıktaki halini iyileştirecek mevcut yapı stokunda düşük noktalarla bulunan yapıları işgal ederek katalizör etki yaratacağını ve kendisiyle beraber çevresini dönüştüreceğini düşündüm.

Arazinin önemli özgesi olan metro hattının geçiş ifadesini bölgedeki yapıları duraklaştırarak farklı yaşamlara sahip kullanımları bir araya getirerek farkındalık yaratacak öğeler ile (hologram, ekran, bildiri vb. yerleştirmeler) üzerine düşünerek medyanın ürettiği, yayıldığı, başka bir dünya için çabaladığı bir medya üssü hıpyal ediyorum.

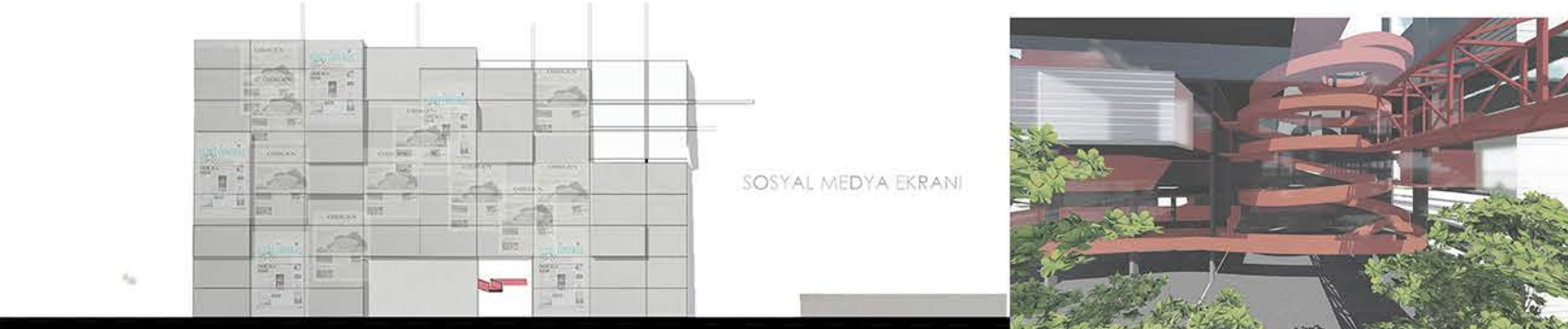
Bölgede üretilen yüksek katlı yapı tipolojisinin yarattığı hacimsel gerilimin yanında benlik hissini arttırdığını düşünüyorum. yaşantı yükseliyorsa böyleyse kamusalılığı da yükseltelim.



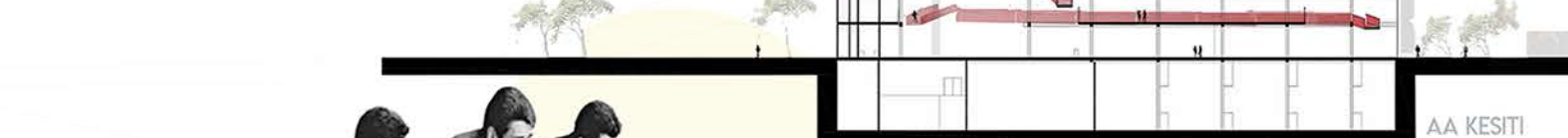
PROGRAM

Bir çok farklı meslek grubundan başka bir dünyanın mümkün olduğuna inanan topluluklar için paylaşımcı çalışma mekanları

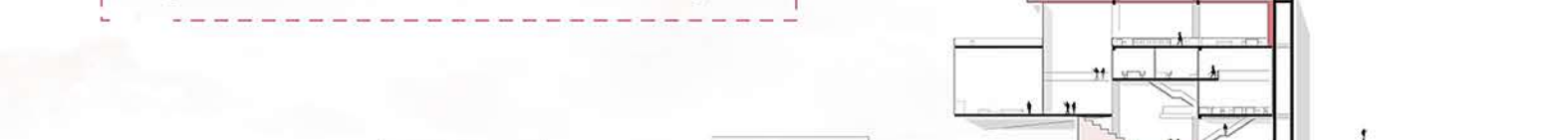
- Medya lab.
- Basın-yayın birimleri
- İçerik düzenleme birimleri (dijital, görsel yazı)
- Radyo/tv stüdyoları
- Ortak atölye mekanları
- Gösteri salonu
- Sergi-Bilgilendirme platformları
- Profesto amfisi
- Açık medya arşivi
- Satış dağıtım
- Atölyeler
- Çok amaçlı esnek mekan
- Karşılaşma-tartışma mekanları
- Depolar
- Kafeterya
- Kütüphane
- Sinevizyon
- Açık teras



İnşaatın tutulan yapısal elemanları taşıyıcı olarak kullanarak polikarbon cephe paneli malzemesinin hafifliğinden ve yarı saydam görüntüsüyle beraber yaratıldığı simülasyon etkisinden faydalanmak için yapıya eklediğim hacimlerin cephelerinde tercih ettim.



Yapının bütün kottlarıyla farklı kamusalılık ilişkileri kuran rampa kesintisiz bir dolaşım sağlarken, kullanıcı etkileşimini artırıyor.



HOLOGRAM YÜZEYLER

