

# AUTOPOİSİS

KENTİN KENDİNİ YENİDEN ÜRETMESİ

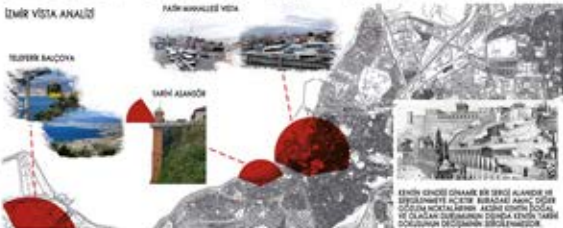


EMİR VİSTA ANALİZİ

FAHİ KAVRULU VİDA

TEŞEER BACOVAN

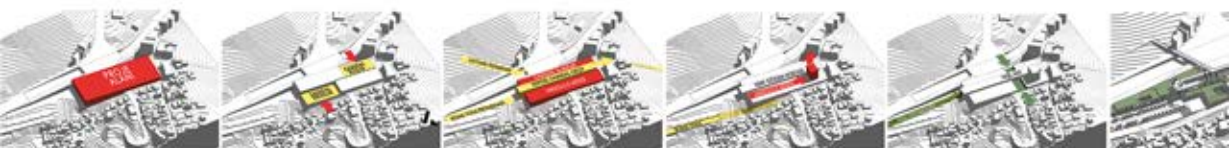
SARHİ AKADİK



EMİR VİSTESİ ÖZELLİKLERİ VE İNŞAAT ALANININ VE SİTE PLANI ALANININ GENEL DURUMU. EMİR VİSTESİ ALANININ VE SİTE PLANI ALANININ GENEL DURUMU. EMİR VİSTESİ ALANININ VE SİTE PLANI ALANININ GENEL DURUMU.

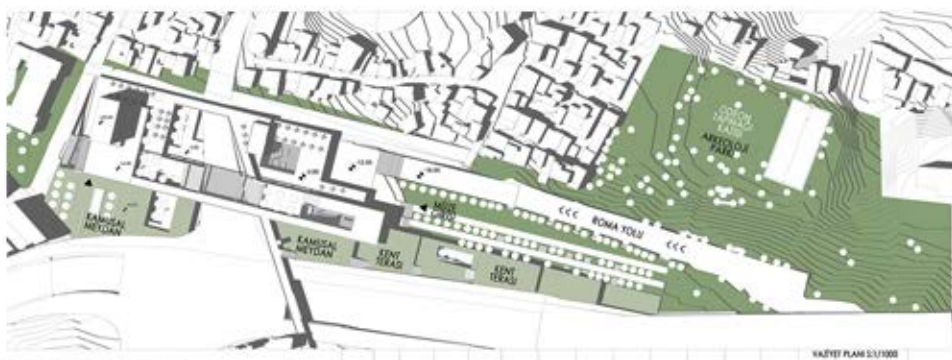
KEMERLİ EMİR ANALİZİ

YAROLAN TURİSTİK ROTALAR VE ÇEHİR ROTALAR



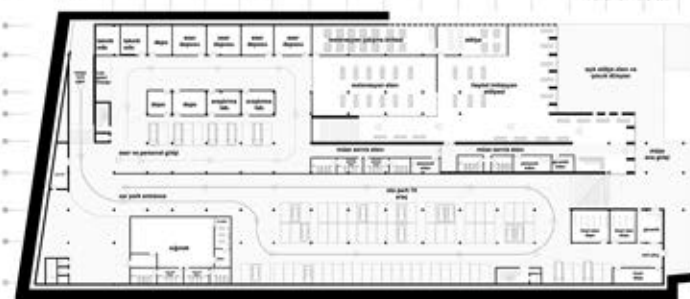
Proje alanı, proje alanı sınırlarına göre çok katlı bir yapı olarak tasarlanmıştır. Proje alanı, proje alanı sınırlarına göre çok katlı bir yapı olarak tasarlanmıştır. Proje alanı, proje alanı sınırlarına göre çok katlı bir yapı olarak tasarlanmıştır.

Proje alanı, proje alanı sınırlarına göre çok katlı bir yapı olarak tasarlanmıştır. Proje alanı, proje alanı sınırlarına göre çok katlı bir yapı olarak tasarlanmıştır. Proje alanı, proje alanı sınırlarına göre çok katlı bir yapı olarak tasarlanmıştır.



KAVRULU PLAN S/1/100

Bu alan, proje alanı sınırlarına göre çok katlı bir yapı olarak tasarlanmıştır. Proje alanı, proje alanı sınırlarına göre çok katlı bir yapı olarak tasarlanmıştır. Proje alanı, proje alanı sınırlarına göre çok katlı bir yapı olarak tasarlanmıştır.



-12.00 KOT PLANI S/1/100



KAVRULU PLAN S/1/100



KAVRULU PLAN S/1/100

KAVRULU PLAN S/1/100



DOĞU CEPHESİ GİRİŞİ

GİRİŞ KATMANLARI ANALİZİ

- 1. KATMAN
- 2. KATMAN
- 3. KATMAN
- 4. KATMAN
- 5. KATMAN

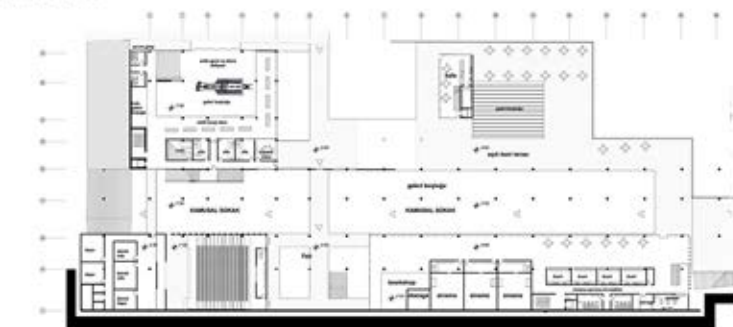


KİMLİK ANALİZİ

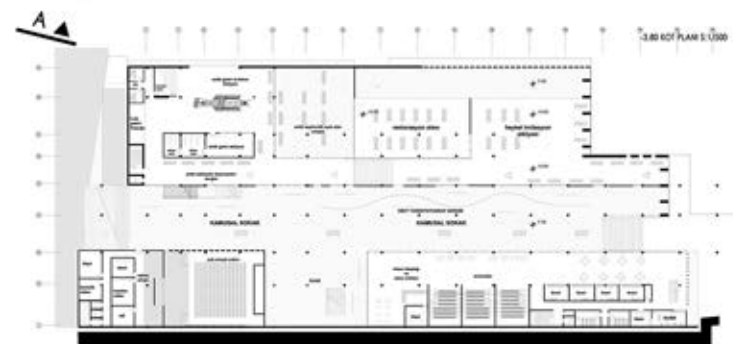
Özellik	1. Katman	2. Katman	3. Katman	4. Katman	5. Katman
1. Katman	✓	✓	✓	✓	✓
2. Katman	✓	✓	✓	✓	✓
3. Katman	✓	✓	✓	✓	✓
4. Katman	✓	✓	✓	✓	✓
5. Katman	✓	✓	✓	✓	✓



F1, F7 (ZARFIYI ÖNEMİ) ENERJİ KAYAK YERLEŞİMİ



BATI CEPHESİ GİRİŞİ



-7.00 KOT PLANI S/1/200



+4.80 KOT PLANI S/1/200



+7.00 KOT PLANI S/1/200



+10.00 KOT PLANI S/1/200



+17.00 KOT PLANI S/1/200



+22.00 KOT PLANI S/1/200



+23.00 KOT PLANI S/1/200



+26.00 KOT PLANI S/1/200

