

Küresel anlamda önemli olan Çanakkale Boğazı'nın güney kıyısında yer alan Çanakkale, Türkiye'nin kuzeybatı ucunda nispeten küçük bir şehirdir. Boğaz'ın doğu kıyısında, Gelibolu Yarımadası'na bakan şehir merkezi, Sarıçay olarak adlandırılan nehrin sınırında bulunan Çimenlik Kalesi'nde son bulur. Yapılan analizler doğrultusunda Çanakkale'nin farklı ve özgün birçok özel ve kamusal alanının Çanakkale bienali kapsamında ön plana çıktığı gözlemlenmiştir.

Çanakkale'deki bienal mekanlarının konumları incelendiğinde ise sadece kent merkezinde yoğunlaştığı görülmüştür. Proje lokasyonu olarak seçilen küçük sanayi bölgesi, Sarıçay'ın kenarında ve pazarın tam karşı kıyısında yer almaktadır. Proje alanının burada seçilmesinin nedeni ise; Çanakkale merkezden başlayan bienal rotasına eklenip, bu rotayı arkeoloji müzesine, oradan ÇOMU'ye, oradan da Truva antik kentine kadar uzanmasını sağlamaktır.



Alana Yerleşim Kararları

Alana iki ana giriş tanımlanmıştır. Biri Sarıçay kenarından geliş araziye yararak alana ulaşırken, diğeri yol kenarından geniş bir kentsel açıklık olarak belirlenmiştir. Bu iki ana giriş ortada büyük bir meydana bağlanmıştır.

Küçük sanayi bölgesinde yer alan mobilya yapım ve üretim işletmelerini ve orada çalışan insanları göz ardı etmeden, orada çalışan insanların istihdam edebileceği, üretim, sergi, ve eğitim alanı bulunan bir sanat merkezi tasarlanmıştır. Mekanlara eklenen kırmızı cam kutular ise bir bienal ve kent imgesine dönüşürken, her mekanda farklı bir işleve burunmuştur.

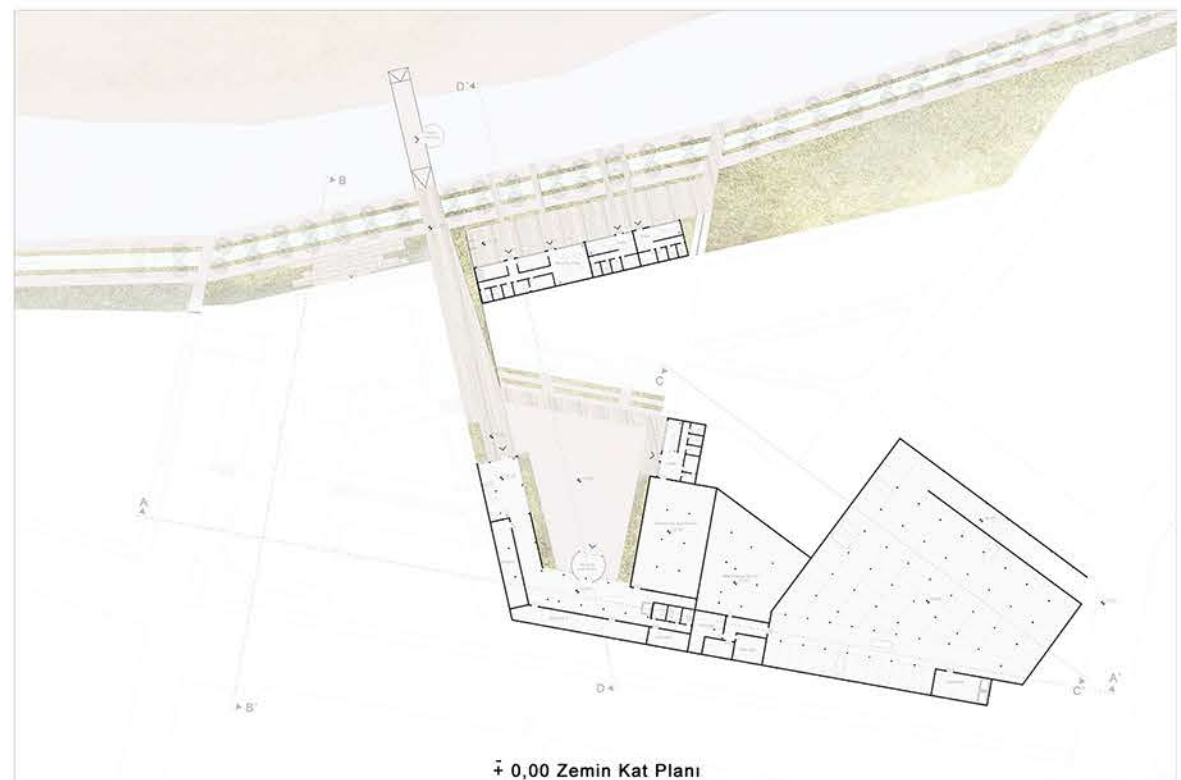


Kent İmgesi Tüm bienalın hem de sanat merkezinin bilgi noktası ve seyir terasıdır.

Üretim Geçici ve kısa dönem için düzenlenen atölye noktasıdır.

Sergi Üretilen eserlerin geçici olarak sergilendiği düşey sergi alanıdır.

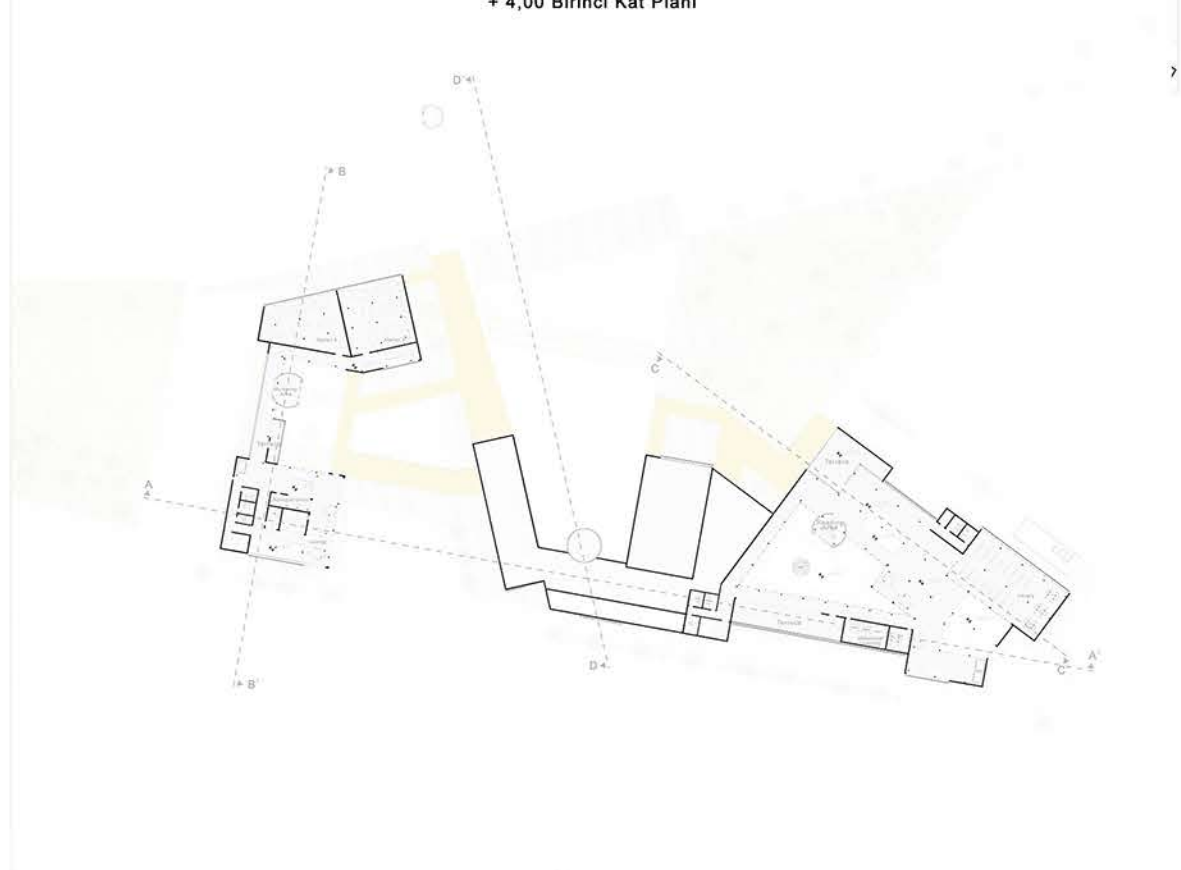
Eğitim Eğitim alanında yer alan dinlenme ve okuma noktasıdır.



+ 0,00 Zemin Kat Planı



+ 4,00 Birinci Kat Planı



+ 8,00 İkinci Kat Planı



Yerleşim Planı

EĞİTİM 5000 m²
Lobi / danışma - kayıt
İdari ofis
Kütüphane
Çalışma alanları
Dijital medya laboratuvarları
Kafe
Okuma- dinlenme alanı
Mesleki Eğitim
Mekanik oda
Depo

SERGI 2500 m²
Lobi / danışma - kayıt
İdari ofis
Mağaza
Geçici sergi
Galeri- düşey sergi
Kalıcı sergi
Kafe
Mekanik Oda
Depo

ÜRETİM 2350 m²
Lobi / danışma - kayıt
İdari ofis
Kafe
Atölyeler
Düşey atölye
Depo





Sarıçay Kenarından Projeye Bakış



Ana Meydana Bakış



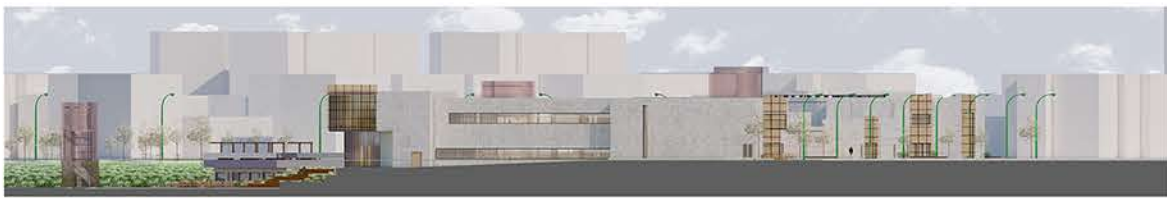
Güney Görünüş



Kuzey Görünüş



Yol tarafından Projeye Bakış



Batı Görünüş



Sergi Alanı Ana Giriş Mekanı



A-A' Kesiti



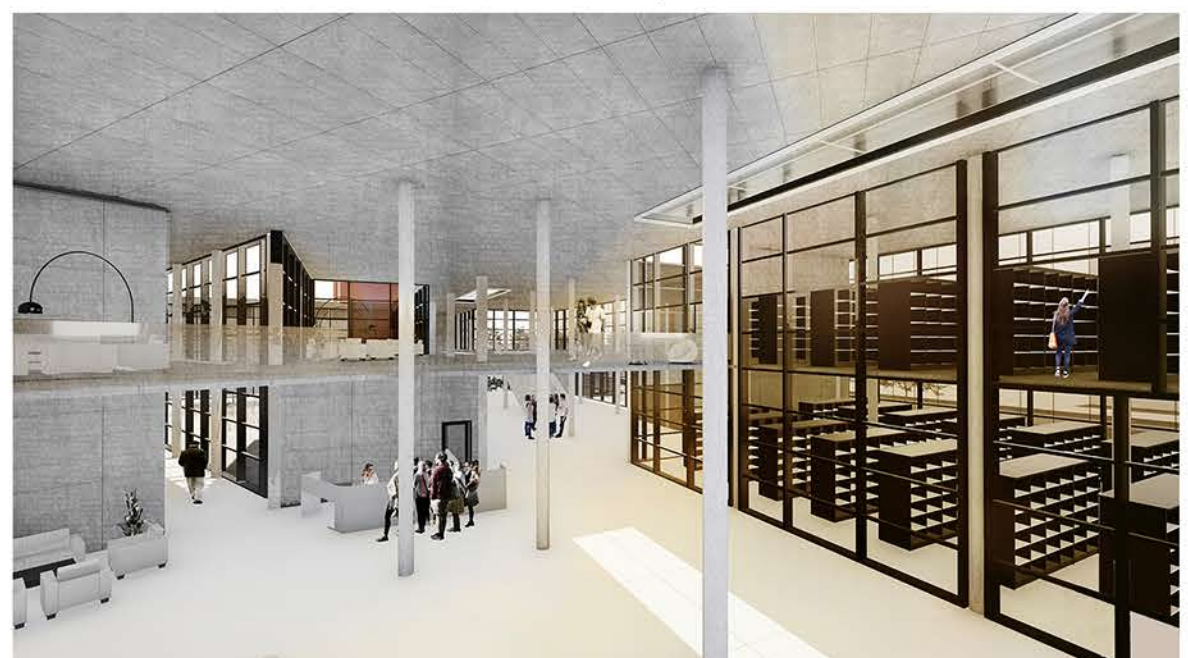
Üretim Alanı Ana Giriş Mekanı



B-B' Kesiti



C-C' Kesiti



Eğitim Alanı Ana Giriş Mekanı



D-D' Kesiti