



Hong Kong'da şu an bulunan yürüme yolları kolaj çalışması*

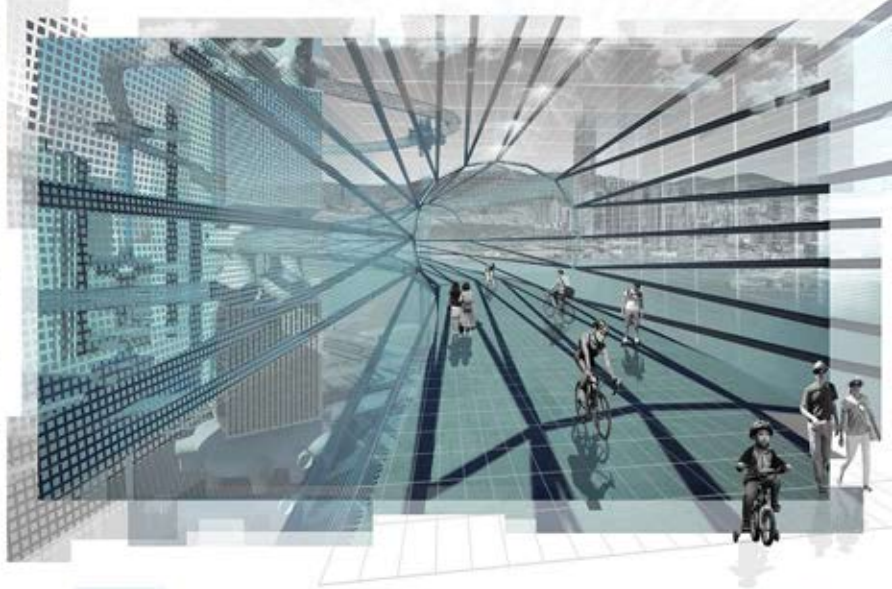
Hong Kong sıfır katunda kamusal alan ve dolaşım alanları eksikliği çekiyor. Gökdelenler birbirlerine yürüme yolları, üst geçitler ve tüneller ile bağlanıyor. Fakat çarpık düzen sonucu insanlar şu anki durumda yollarını bulmakta zorluk çekiyorlar. Bu proje geleceğe yönelik şehir planlamasını sorgular ve farklı ölçeklerde çözümlenmeleri göz önüne alarak aşağıdaki sorulara yanıt arar;

//Zemin seviyesindeki kamusal alan organizasyonlarını binalara entegre etmek mümkün müdür?

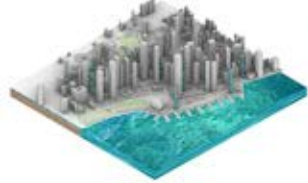
//Binalar hızla değişen şehir nüfusuna nasıl adapte olabilir?

//Dolaşım seviyeleri artarsa şehir düzeni nasıl etkilenir?

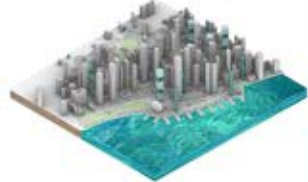
//Farklı seviyelerden binalara giriş olması durumunda gökdelen tipolojisi nasıl değişir?



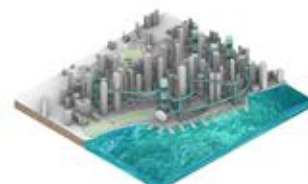
Şehrin Transformasyonu



I- Şehrin en aktif kullanım ve yolların kesişim noktaları sistemin dikey transfer sistemlerini konumlarını oluşturur

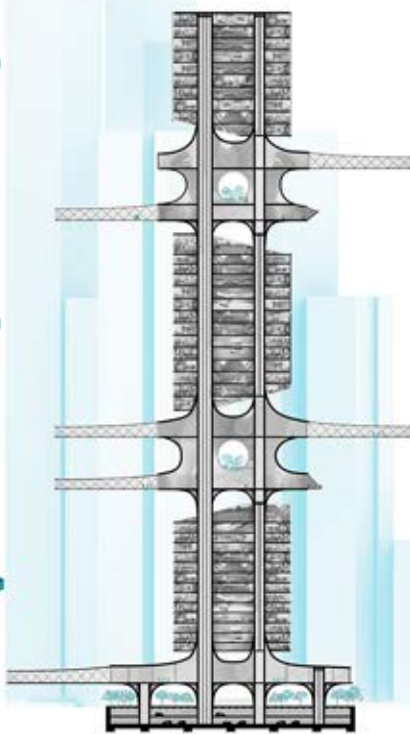


II- Şehirde bu sisteme uygun gökdelenlerin yapımı tamamlanır

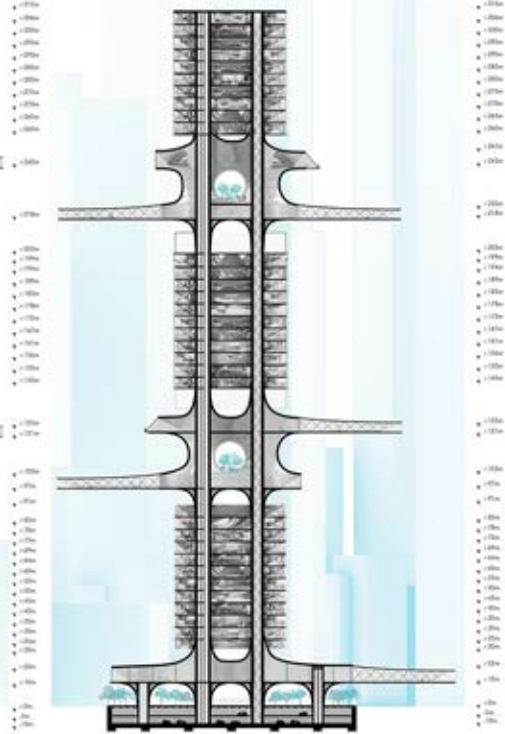


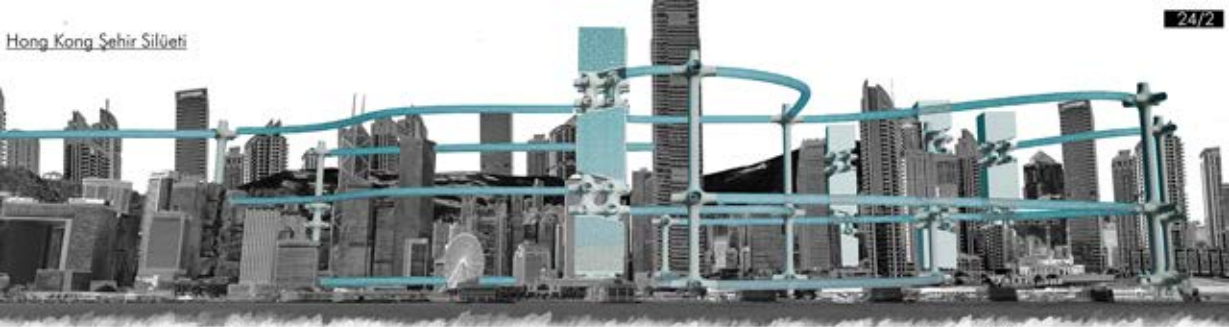
III- Gökdelenler ve dikey transfer sistemleri yollar ile birbirine bağlanır.

Kesit AA'

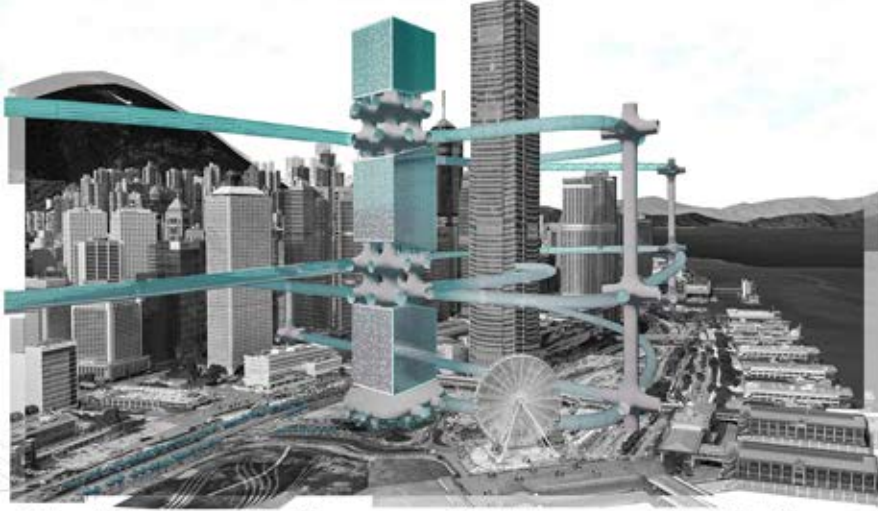


Kesit BB'





Sıfıradığımız sıfır kotundan ve onun yoğunluğundan yaşam alanlarımızı yukarıya taşıyarak kaçmaya çalışıyoruz fakat başka şehrin içinde başka bir noktaya erişmek istediğimizde sıfır kotuna geri dönmeye mecburuz. Ulaşım imkanlarımızı da yukarıya taşıdığımızda şehri homojen olarak deneyimlememiz ne kadar mümkün olur?

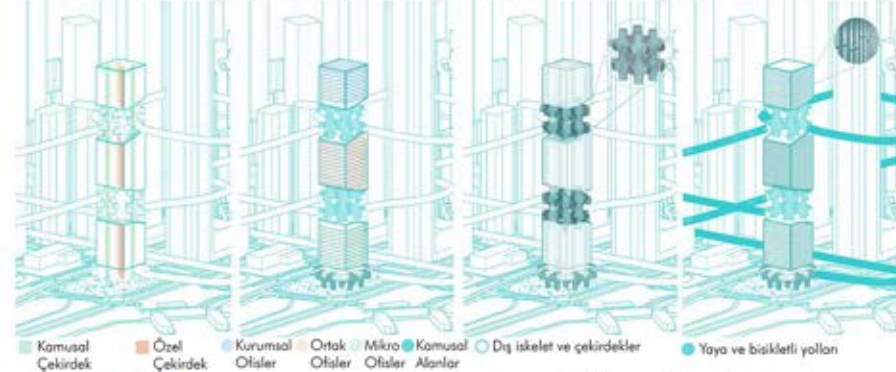


Sirkülasyon Analizi

Mekansal Program

Yapısal Analiz

Sistem ve Cephe Detayı



Kamusal Çekirdek

Özel Çekirdek

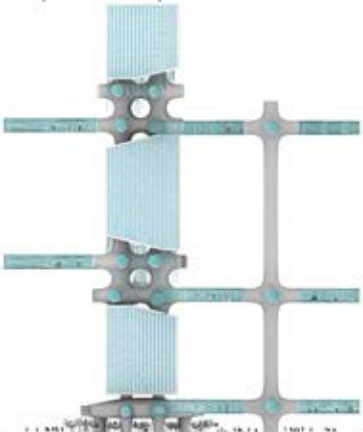
Kurumsal Ofisler

Ortak Ofisler

Mikro Kamusal Ofisler Alanlar

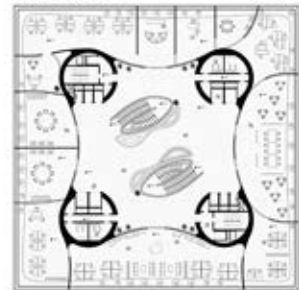
Dış iskelet ve çekirdekler

Yaya ve bisikletli yollar



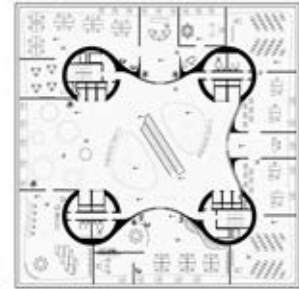
Kurumsal Ofis Planı

+250m



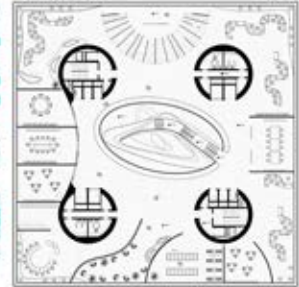
Ortak Ofis Planı

+150m



Mikro Ofis Planı

+50m



Kamusal Alan ve Yaya Yolları Planı

+100m



Şehrin içine yerleşen ve bütünleşen yollar yayalar ve bisikletlilerin kullanımı için uygundur. Yolların binalar ile birleştiği seviyeler kamusal alanlar olarak çalışır. İnsanlar bu seviyelerde küçük ölçekli ticari ve endüstriyel mekanlara erişim sağlar. Bu alanlara örnek olarak; marketler, kitapçılar, kafeteria ve restoran, Küçük eğitim ve öğretim merkezleri verilebilir.

Kamusal alanların bina üzerindeki geniş açıklıklı formu binanın gelecekteki koşullara adapte olabilmesi için tasarlanmıştır. Bina üzerindeki açıklıklar nüfus yoğunluğuna ve ihtiyaca bağlı olarak yollar ile bağlanabilir veya farklı mekan olarak çalışabilir. Bu sistem sayesinde ulaşım yukarı seviyelerden sağlanırken, sıfır kotunda yeşil alan kullanımı serbestleşir ve arttırılır. Sistemin gelecekteki nüfus yoğunluğu ve ulaşım problemlerine çözüm getirilmesi amaçlanmıştır.