

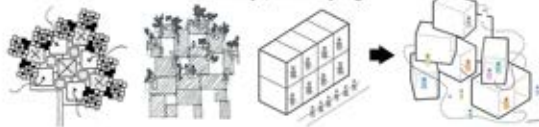
## 'Görsel Belgesel Film Revizyonu'

Bu mesken 28 kişiden oluşan film-belgesel ekibine 3 aylık zaman zarfında İzmir, Koruk Kestelli Mahallesi'nde (eski Yusuf Rıza Okulu) kısa-film, belgesel ve atölye çalışmalar bağlamında ikamet olanak sağlar.

Temel amaç; çevre insanın kültürel yapısını, yaşam koşullarını, sosyo-ekonomik durumlarını, bir günün işleyişini gözlemlemek ve tüm bu gözlemi doğrultusunda ortak çalışmalar ile somut veriler (belgesel, kısa film) üretmektir.

Mekankar ortak çalışmalara elverişli olup, mekankarın bu düzeyi aynı zamanda Kemeralı'nın mevcut kültürel iletişim vurgular. Öte yandan konaklama mekanda her bireyin kendine ait bireysel alanı mevcut iken ortak kullanım alanları (mutfak, avlu, vb) yaratarak İzmir'in Kortejo yaşamlarına dikkat çekilmek istenir.

## Konsept, Esin Kaynağı



Proje, kullanıcı profili bağlamında ortak yaşamın ve ortak çalışma mekankarlarının gereksiniminden dolayı konut yaşam mekankarlarından ilham alınarak üretilmiştir.

Gerek Kemeralı'nın dinamiklerinden çok uzaklaşmadan gerek Basmane civarında bulunan eski ortak yaşam mekankarları olarak bilinen Kortejo'lara dikkat çekmek amacıyla ise konut yaşam alanları oluşturulmuş hedeflenmiştir.

Kortejo'lar ortak avlu etrafında çevrelenmiş küçük dairelerden meydana gelirler. Farklı aileler, avlu içinde bulunan ortak mutfak ve tuvalet, hatta yine avluda bulunan çöçreyi (tülbüme) kullanırlar. Aile evinde olduğu gibi ortak kullanıma dayalı, dayanışma ve kişisel ilişkilerin ön planda tutulduğu bir yaşam alanıdır. Doğadan mahremiyet sınırlarını çözen, içinde avlu üzerinde kurulan bir ortak yaşam ve devamında tek tek odalara girince her bir yaşam alanının ayrı özel alanları vardır.



Basmaneden kortejo örnekleri



Yerleşim Planı

## Mensup Sanatçı Grubu



## Prodüksiyon Ekibi

★★★★

Baş yapımcı  
Uygulama yapımcısı  
Prodüksiyon yöneticisi  
Prodüksiyon Koordinatörü

## Fotoğraf Ekibi

★★★★★★

Fotoğraf Yürütücüsü  
BK AC (Odak Çekimcisi)  
Branş AC (Kibrit Yürütücüsü)  
Dijital Fotoğraf Yürütücüsü (DET)  
Stüdyo Operatörü  
Kamera yardımcısı direktörü

## Işık Ekibi

★★★★

Işık Koordinatörü (gözet)  
BK Işık Asistanı  
Işık Teknisyeni  
Asistan

## Ses Ekibi

★★★★

Kayıt / Miksuaj Direktörü  
Bun Operatörü  
Ses Teknisyeni  
Asistan

## Reji Ekibi

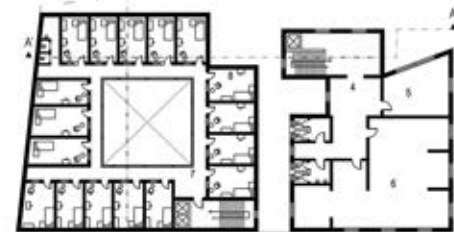
★★★★

Tasarım Ekibi

★★★★★★

total 28 kişi

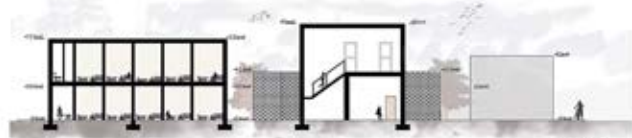
- 1 Projeleşim odası
- 2 Sirkülasyon alanı
- 3 Projeleşim arşiv odası
- 4 Sirkülasyon alanı
- 5 Toplantı odası
- 6 Sanatçı çalışma ofisi
- 7 Sirkülasyon bahçesi
- 8 Otalar (yaşam alanı)



1. Kat Planı



Zemin Kat Planı



AA' Kesiti



BB' Kesiti



Doğu Cephe Görünüşü



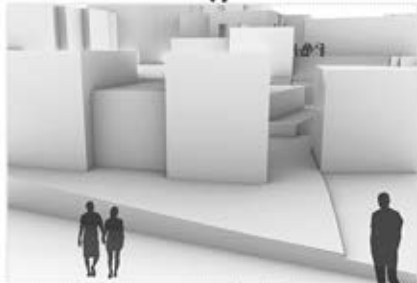
Güney Cephe Görünüşü

## Cephe Malzemeleri





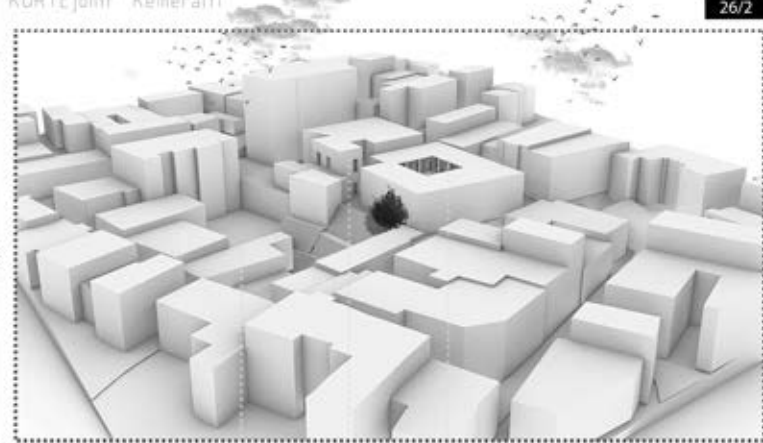
Binaya giriş Kesteli Sokağı



Binaya giriş 442 sokak



Kortejo,avlu

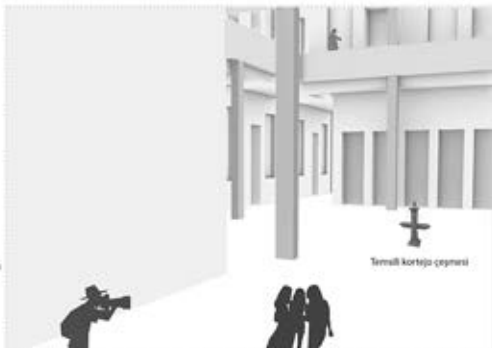


KORTEjoint® ve Çevre Mevcut Çevresi

Mevcut tarihi bina Sanatçı stüdyoları Yaşam alanı(kortejo)

442 sokak civarında yaşayan halk tarafından karakol dar, sıkışık sokak olarak değerlendirilir. Bu durumu biraz olsun elemeleştirmek amacıyla bu sokaktan bina alanına girişinde bir bölge halkının da kullanacağı peyzaj alanı kararlaştırılır. Sokak sonunda saksı kalın bir alan ayırma amacıyla mevcut binanın yeni binalarıyla olan sığırlık mükemmelenmiş hava buluculuğu. Rezidans saksileri olan saksılarla süslenmiş içleri (foto-bölgesel sığırlık) bu mükemmelenmiş halkla buluşur.

Kortejo Strüktürü



Tarihi kortejo çeyresi

Kortejo,avlu

Kortejo'nun yaşam alanı dışarıya açılması bütün odaların penceresi avluya bakar. Altı katlı ortak tuvaletler ortak mutfak ve ortak çamaşhane bulunur. Odalar tek kişilerin konforlu yaşamı güvence altına alınmıştır.



Site/Bina Alanı

Bu sokağa baktığımızda tarihî binaların dokularına ve modern yapılarına dikkat ederiz. Aynı zamanda bir bina da fonksiyona hizmet ediyor: giriş kılıfı büyük ve dikler, üst katlar ise yaşam alanları. Bu fonksiyon sokakın çeyresine birliği bağlamında sarmal yapılarla olanak sağlıyor. Bu bağlamla çok katlı binaların aynı kullandırıncı olarak amaçları ile aynı sokak üzerinden site alanına giriş mevcut olmasına karşın ve mevcut halk ile etkileşim sağlamak istenmektedir.

442. Sokak Cephe Görünüşü



442. Sokak Silüeti

Bina alanının ana giriş olduğu bir girişi ayrıca rezidans saksileri kullanılabilir. Yaşam alanı girişinin yanına saksilerin girişine de olanak sağlar.



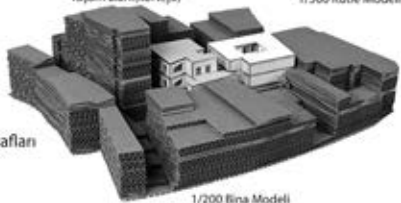
Yeni halkın da alanına girişin olduğu 442. sokak girişi. Alanına yönlendirilmiş giriş mevcut bina alanına girişin yanına saksilerin girişine de olanak sağlar.

Maket Fotoğrafları



Yaşam alanı(kortejo)

1/500 Kütle Modeli



1/200 Bina Modeli