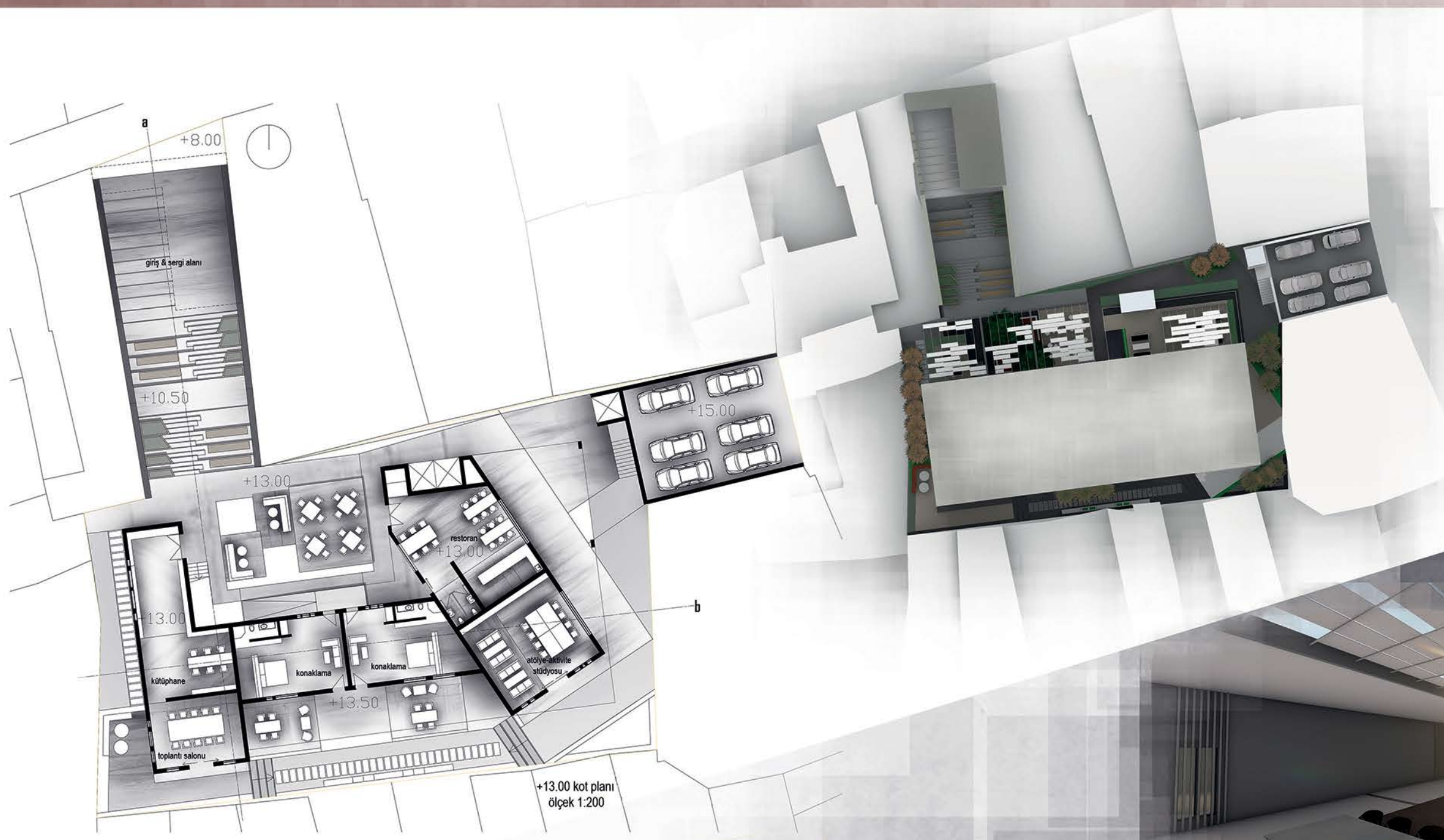


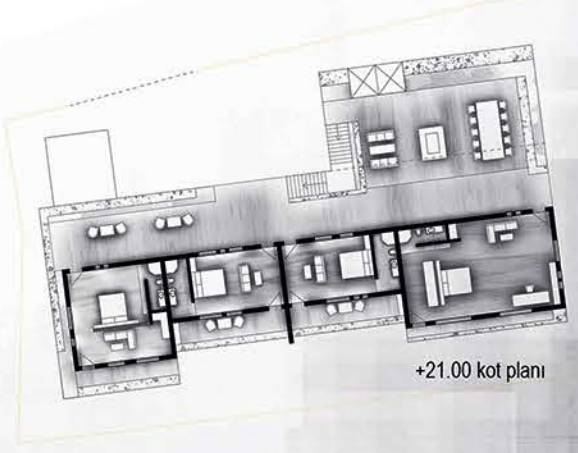
# MODERN-IN TRADITION



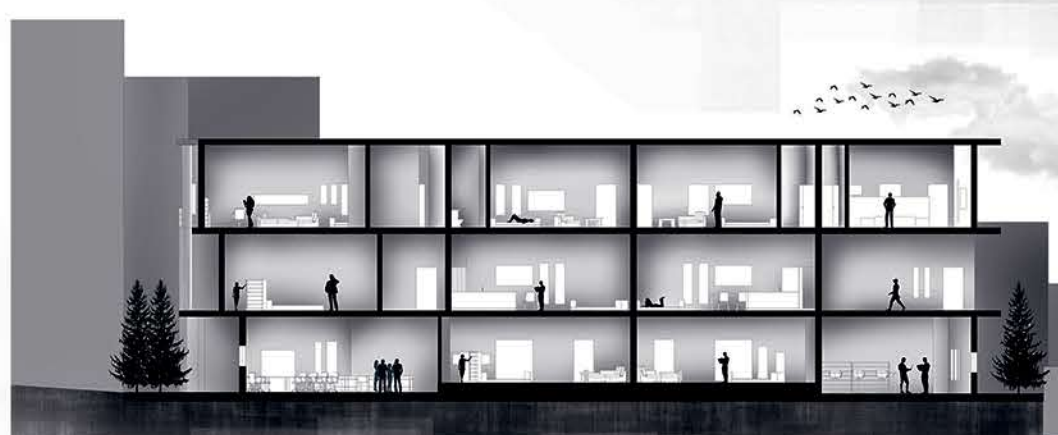
+13.00 kot planı ölçek 1:200



+17.00 kot planı



+21.00 kot planı

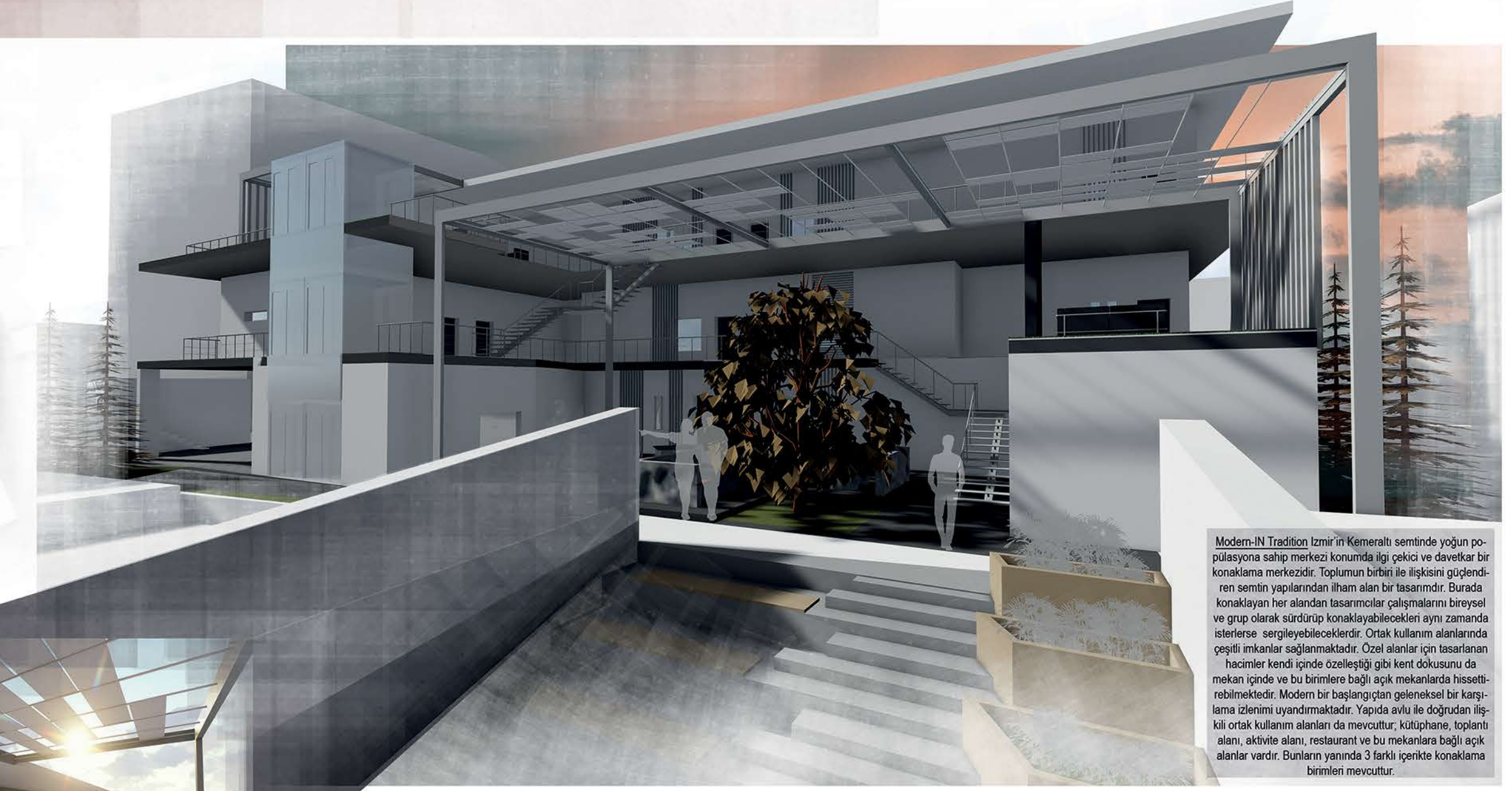


kesit b-b ölçek 1:200

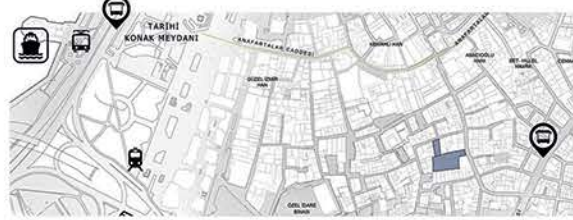
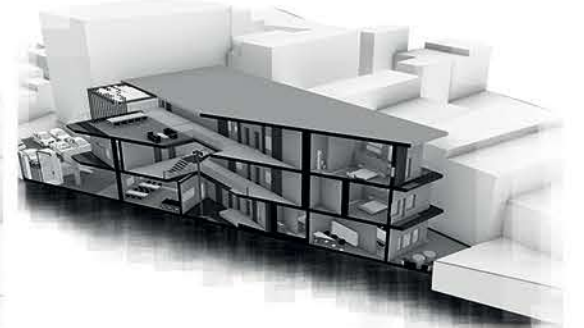


kesit a-a ölçek 1:200





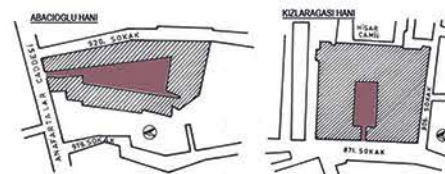
Modern-İN Tradition İzmir'in Kemeraltı semtinde yoğun popülasyona sahip merkezi konumda ilgi çekici ve davetkar bir konaklama merkezidir. Toplumun birbiri ile ilişkisini güçlendiren semtin yapılarından ilham alan bir tasarımdır. Burada konaklayan her alandan tasarımcılar çalışmalarını bireysel ve grup olarak sürdürüp konaklayabilecekleri aynı zamanda isterlerse sergileyebileceklerdir. Ortak kullanım alanlarında çeşitli imkanlar sağlanmaktadır. Özel alanlar için tasarlanan hacimler kendi içinde özelleştigi gibi kent dokusunu da mekan içinde ve bu birimlere bağlı açık mekanlarda hissettirebilmektedir. Modern bir başlangıçtan geleneksel bir karşılama izlenimi uyandırmaktadır. Yapıda avlu ile doğrudan ilişkili ortak kullanım alanları da mevcuttur; kütüphane, toplantı alanı, aktivite alanı, restaurant ve bu mekanlara bağlı açık alanlar vardır. Bunların yanında 3 farklı içerikte konaklama birimleri mevcuttur.



Konak-Kemeraltı'nda bulunan tarihi hanlar semtin dokusunu oluşturmakla beraber bu projenin de çıkış noktasına ilham kaynağı olmuştur.

Yapısal olarak çevreye entegre, fonksiyon olarak ise sosyal ve özel alanları ile ihtiyaçlara yanıt veren programa sahip bir projedir.

#### KEMERALTI HAN TIPLERİNİN İNCELEMESİ



Dar girişli, mekanların yerleşimi ile oluşan farklı formda avlu tiplerine sahip hanlar.

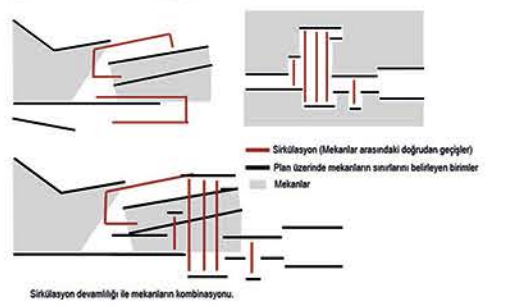


İki girişli ve avlular geçiş olarak kullanılan hanlar.



Yol ile doğrudan ilişkili avluya sahip hanlar.

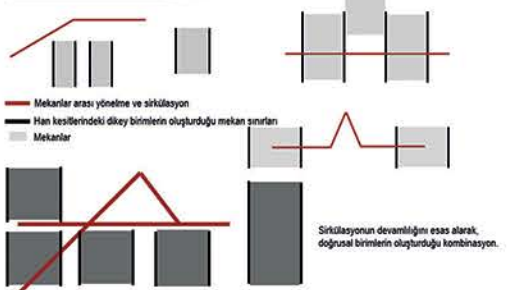
#### HAN PLAN ANALİZİ



Sirkülasyon devamlılığı ile mekansal kombinasyonu.

Hanların kesit ve planlarında geçiş birimleri, sirkülasyon ve mekansal ilişkilerinin incelenmesi ile birlikte yapının ve mekansal arazi içerisindeki konum ve yerleşimlerinde bu analizler ile taslak tasarım kararları alınmış ve geliştirilmiştir.

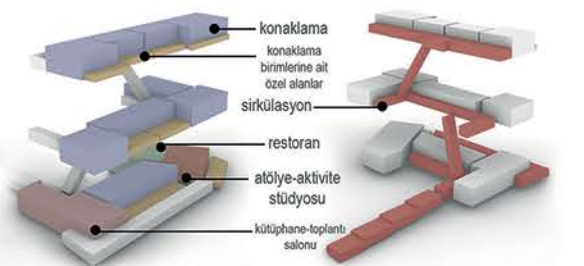
#### HAN KESİT ANALİZİ



Sirkülasyon devamlılığı esas alarak, dikey birimlerin oluşturduğu kombinasyonu.

Kemeraltı'nda sokak ve komşu yapılarla çeşitli ilişki kuran han tipleri vardır. İzole mantığı esas alındığında, yapıya uygun mekan yerleşimi ve alanların kullanılabilirliklerine ilişkin kararlar verebilmek için han tipleri incelendi.

Ortak kullanım alanlarının ve konaklama birimlerinin kendine ait özel alanlarının oluşturulmasına özellikle dikkat edildi. Konaklama birimlerinde taleplere ve konaklamak süreye göre fonksiyon çeşitlilikleri sağlanmıştır.



#### MEKAN YERLEŞİM ORGANİZASYONU

