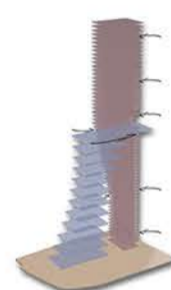


TASARIMSAL SÜREÇ DİAGRAMI



Projenin ana konsepti kontrast anlayışlarda iki farklı habitatı tasarlamak. Buna bağlı olarak ilk aşamada bir halihazırda "varolan" habitatı diğerleri ise "yaratılan" habitatı simgelenmesi açısından 2 farklı kütle oluşturmak.

Oluşturulan kütlelerden bir tanesi Hong Kong'un alışılmış tipolojisine uygun olarak tasarlanırken, daha kesa olan kütle yaratılmak ve içinde yaşamak istenen bambaşka bir tasarım anlayışıyla tasarlanacak.

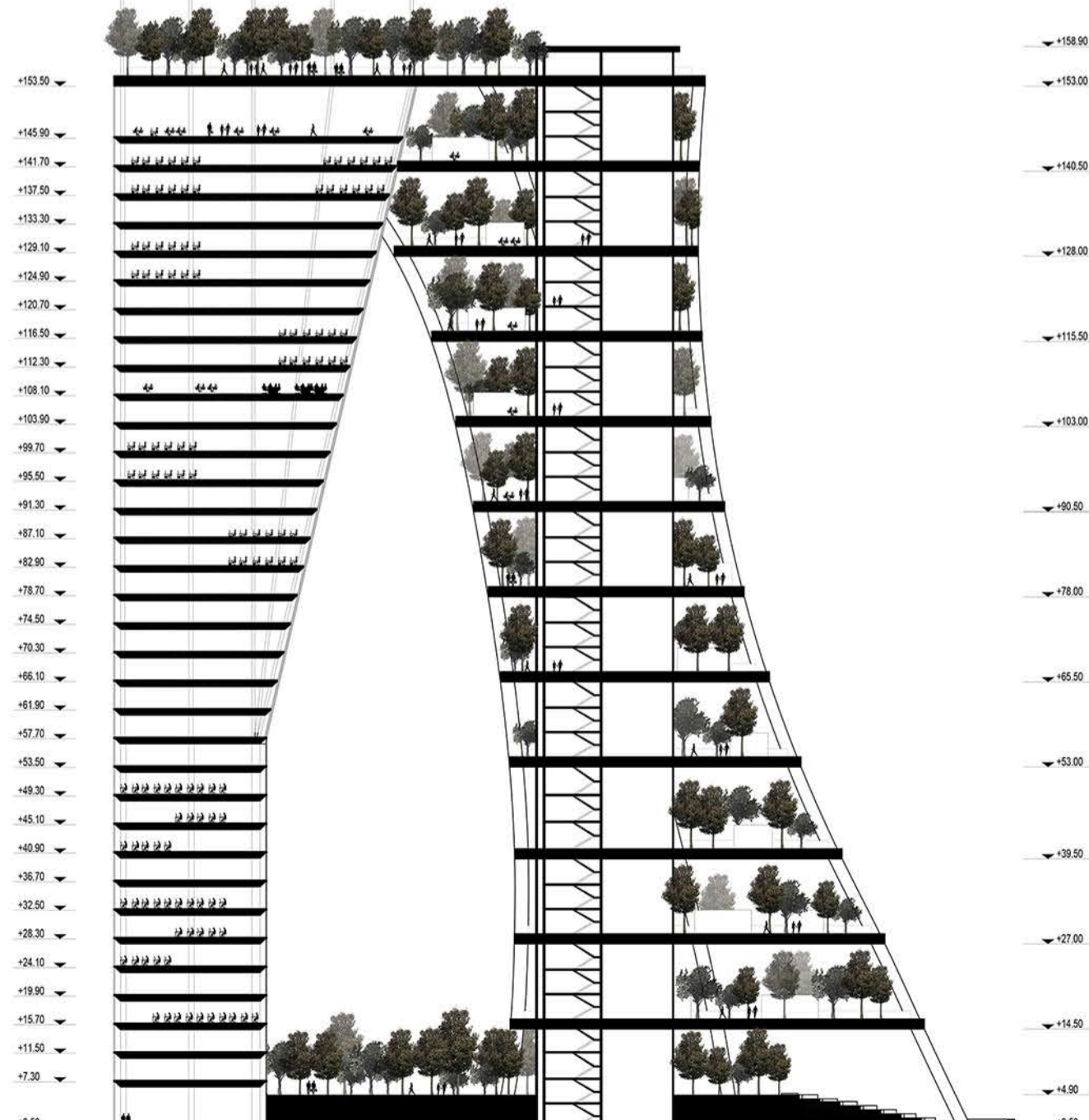
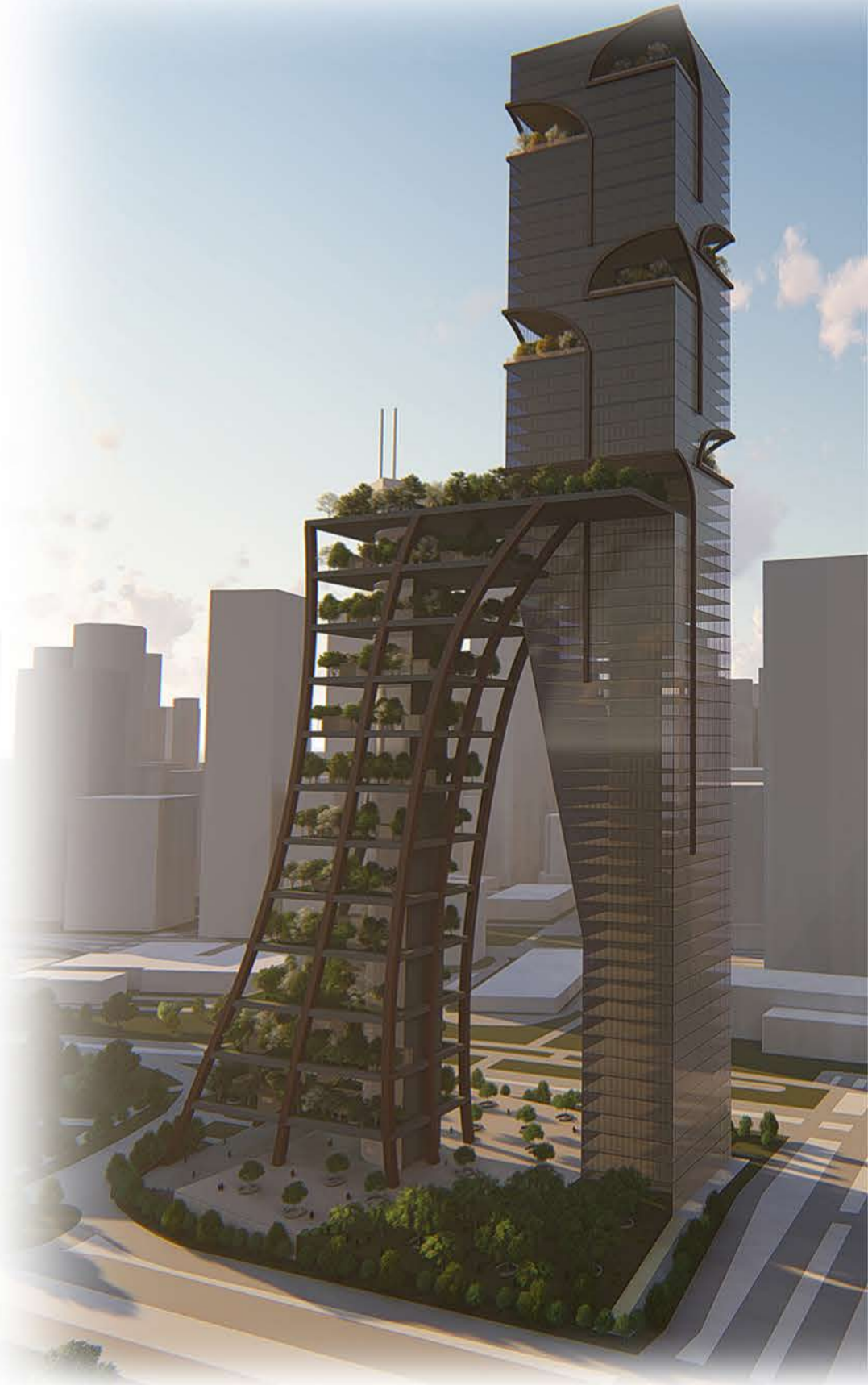
"Diğer habitat" olarak alandınlan ve nefes alabilen alanlar içeren bina geniş işçim ve rüzgân dağılımı ve kullanılabilir-yapılan analizler sonucu belirlenen- açlırdan alacak. Bu sayede bu bina, iki binayı da kullanan tüm kullanıcılar kolaylıklar sağlayacak.

Analizlerden elde edilen bilgilerin tamamı binaların formlarının oluşmasında etkili kural oldu. Örneğin; bahçeler arası yükseklikler, iki bina arası boşluk ve bahçe katlarındaki ofislerin dağılımı hava sirkülasyonuna maksimum oranda izin verip nefes alan alanlar oluşturdu.

İç mekan tasarımı ve her bölgede değişen kat yükseklikleri ofis tipine ve o tipolojinin ihtiyaçlarına göre tasarlandı. Ayrıca binanın açıklıkların gerekli ihtiyaçlar göz önüne alınıp, hem belli bir kurala göre dizayn edildi.

Binanın tasarımı bazı farklı alan plantamaları gerektirdi. Bu düzenlemelerin tamamı kullanıcı odaklı yapıldı. Bahçeler sadece oradaki ofislerin sahiplerinin değil, iki binanın ortak kullanım alanı olmalıydı ve birleşim bu konsept üzerinde sağlandı.

PERSPEKTİF GÖRÜNÜM



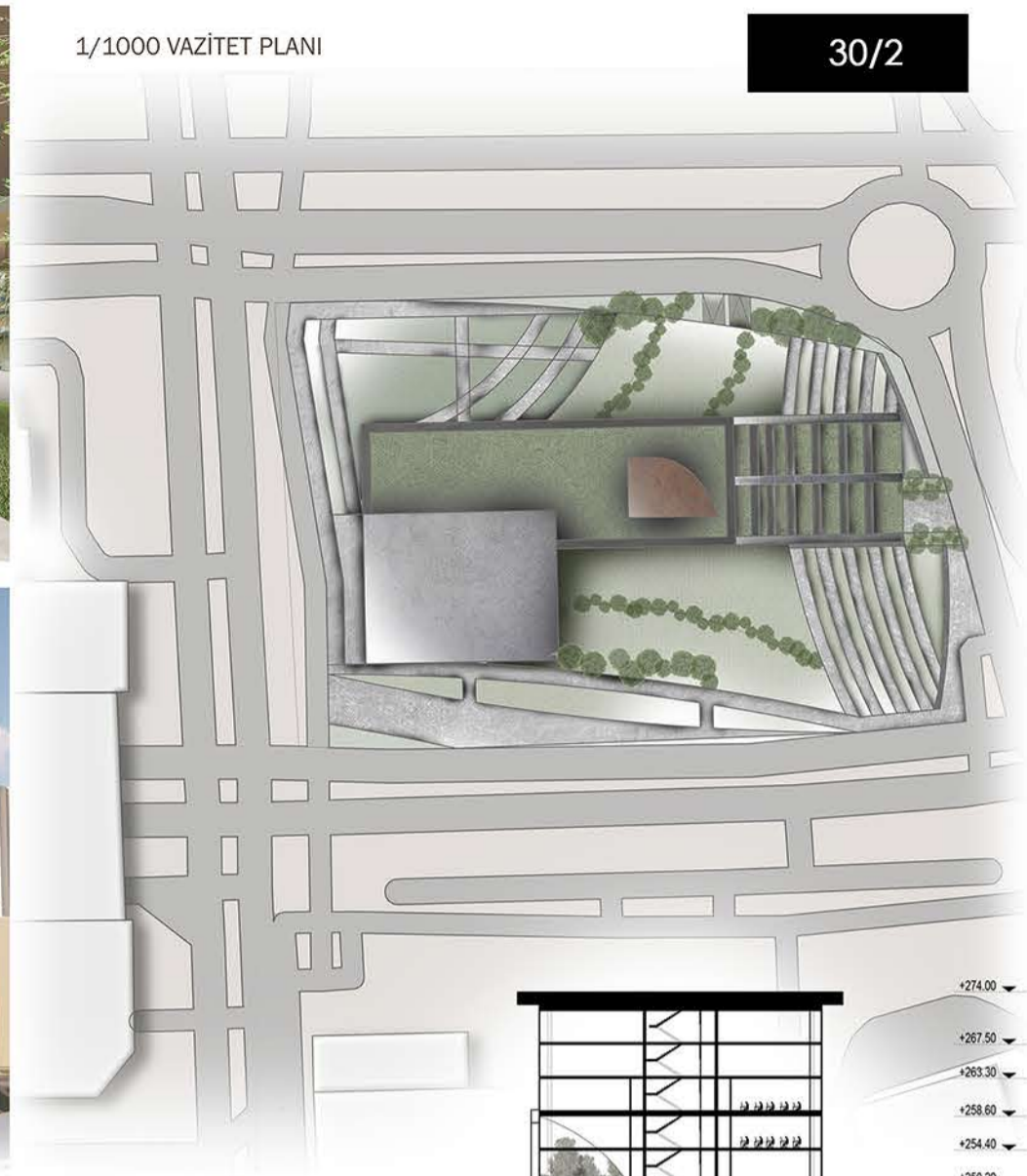
TASARIM STRATEJİSİ

Proje temelinde 3 anahtar kelime üzerinde şekillenmekte:
Birleşim, Konseptsel Zıtlık, Kompliklik.

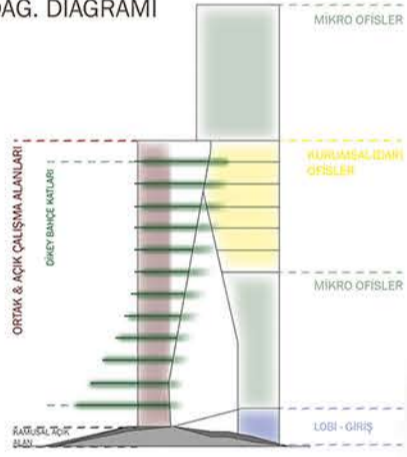
Proje alanı Hong Kong, yani bunun anlamı proje dünyanın en yoğun ve karmaşık kentlerinden birinde yaşam bulacak. Bu projenin ana amacı kafamızdaki zıt, birbiriyle aynı anda pek de varolamayacağına sandığımız iki konsepti bir araya getirmek.

Bu konseptlerden birincisi o bölgede yaşayan herkesçe alışılmış klasik gökdelen tipolojisi yansıtmak ve tasarlamak iken, diğeri daha organik, dinamik, yeşil ve nefes alabilen bir yapı; projede 'diğer yaşam alanı' olarak adlandırılıyor.

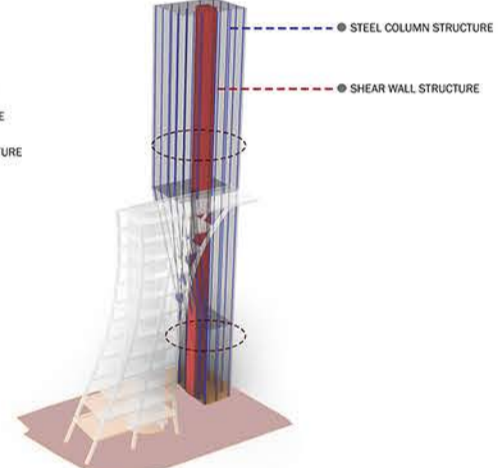
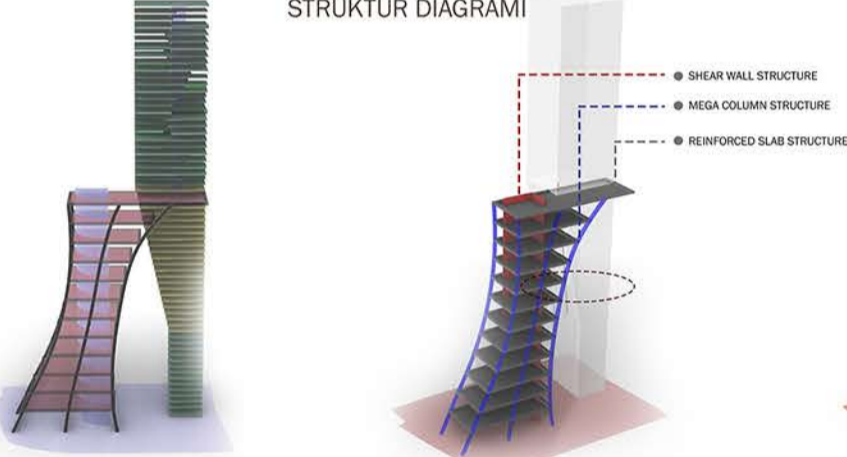
Bu konseptin en önemli özelliklerinden biri, binalar arasında kesin ayrımlar yok. Bu da demek oluyor ki, halka açık ve daha özel kullanımlı alanların dağılımı da her gruptan insanın ihtiyaçlarına yönelik tasarlanıyor. Bu bağlamda en basit şekliyle açıklayacak olursak, bir ofis çalışanı tamamen saydam doğayla iç içe olan ofisinde çalışırken, hemen aynı katta dışardan gelen ve ofis alanıyla hiçbir bağlantısı olmayan bir kişi temiz hava ve yeşil alanın tadını çıkarabiliyor.



PROGRAM DAĞ. DİAGRAMI



STRÜKTÜR DİAGRAMI



1/500 KAT PLANLARI

