

# ÇARPIK KENTLEŞMEDEN TARİHİ KATMANLARA INTERAKTİF ARKEOLOJİ MÜZESİ



5000 yıllık tarihi serüveni olan İzmir bölgesinin tarihi katmanlarının çarpık kentleşme ile birlikte kaybolduğu ve günümüzde sadece bir iz olarak kaldığı gözlemlendi.



Tarihi ipek yolu ve Roma yolunun kesişim noktası olan Damlacak bölgesinde müze yerel bağlama aittir.



Aynı zamanda mevcutta var olan kent müzesi kentin ihtiyacını karşılayamamakta ve kente hitap etmemektedir.



'zmir'in Efes'e açılan kapısı olan Roma yolu ve içerisinde bulunan ipek yolunun tozlu tarih sayfalarından tekrar günümüze dönmesini sağlayacak olan bir kent müzesi tasarlanmıştır.



## Kaybolan Tarihi Katmanlar



M.O-3000

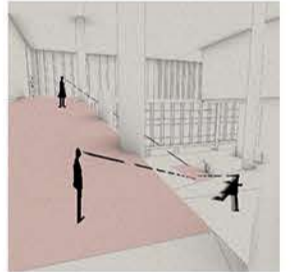
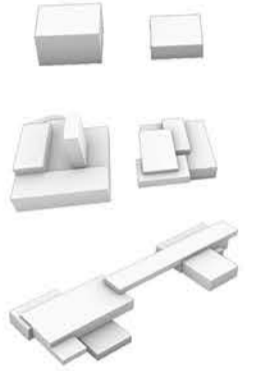
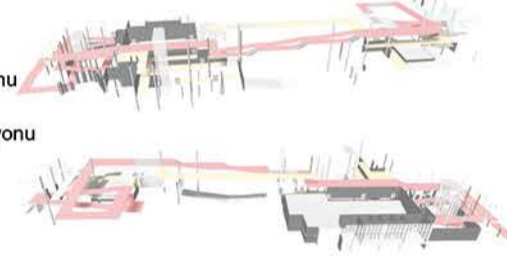


M.S-2019

## KOLEKSİYON LİSTESİ

1. +0 Level Plan İzmir Modeli
2. Osmanlı Savaşlarında kullanılan araçlar ve İnteraktif Alanlar
3. Osmanlı Dönemindeki Farklı Etnik Kökenlerdeki insanlara ait kişisel eşyalar
4. Bizans Dönemi ait Gemiler ve Kayıklar
5. Roma Heykelleri
6. İç Bahçe ve Helenistik Dönemi Mozaik Resim Sergileri

- Müze Ziyaretçi Sirkülasyonu
- Misafir Sirkülasyonu
- Personel Sirkülasyonu



İnteraktif Tarih Deneyimi



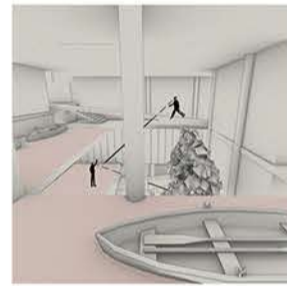
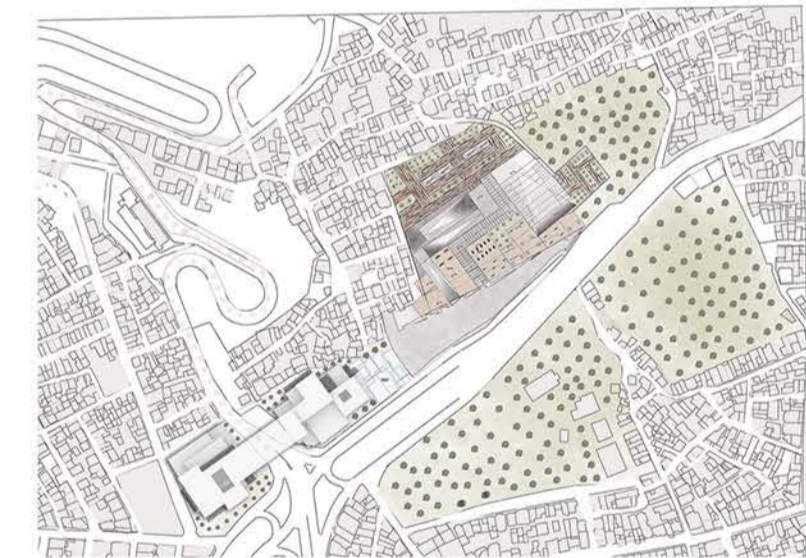
Tarihi Katmanlara Dönüş



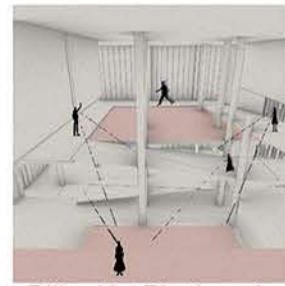
Eşrefpaşa  
1980-2018

## Tasarı

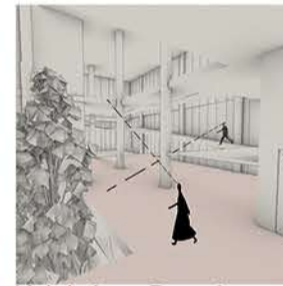
Öncelikle birbirinin içine geçen ve kaybolan katmanlar çizildi tıpkı buradaki çarpık kentleşmenin tarihi katmanlara verdiği zarar gibi. Daha sonra bazı fokus noktaları belirlendi. Kullanıcılar farklı dönemlerin sergilerini gezerken aynı zamanda giriş katında İzmir'in günümüzden bir maketini ve geçmişten bugüne fotoğraf sergilerini gözlemlerler. Rampadan yukarı çıkmaya başladığında günümüz ve geçmişteki İzmir arasındaki farkı şeffaflaştırarak, kullanıcıya iki zaman arasındaki deneyim aynı anda yaşatılmak istendi. Cepheler paslanmış metal korten olarak düşünüldü. Bu sayede topraktan çıkarılmış eserler gibi biraz daha çizilmiş yıpranmış ve bozulmuş görünecek ve kendine ait dokusuyla bir yaşamışlık ve bir geçmiş olduğunu hissettirilmeye çalışılacak ve bu cephe tasarımı ile ışığın kontrollü bir şekilde mekana alınması sağlanarak mekansal kalite artırılmaya çalışıldı. Roma yoluna daha yakın olan bölgedeki müze kurgusunda Bizans Roma ve Helenistik dönemlerden bahsedildi. Bu dönemlerde şehir genellikle agoranın kenarı inşa edilmesi nedeniyle buradaki ana görsel unsur içinde bir iç bahçe olma durumuydu. Sergi alanlarını gezerken her zaman iç bahçe deneyimi ile kullanıcıların interaktif bir şekilde iç içe olması sağlandı. Müzenin sonunda müdahale alanına geldiğimizde bizi bir şeffaf sergi alanı karşılıyor mozaik resimleri yürürken camlar arkasında izlediğimiz bu bölümde sergi kesildiğinde ilk gördüğümüz şey roma yolu oluyor ve seyir teraslarıyla destekleniyor en sonunda eski Roma dönemlerinde olduğu gibi bir amfi ile karşılaşıyoruz. Rampa veya merdivenlerden indiğimizde ise önceki zamanlardaki gibi bizi bir agora bekliyor.



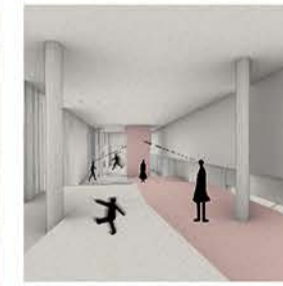
Kesintisiz Sirkülasyonlar



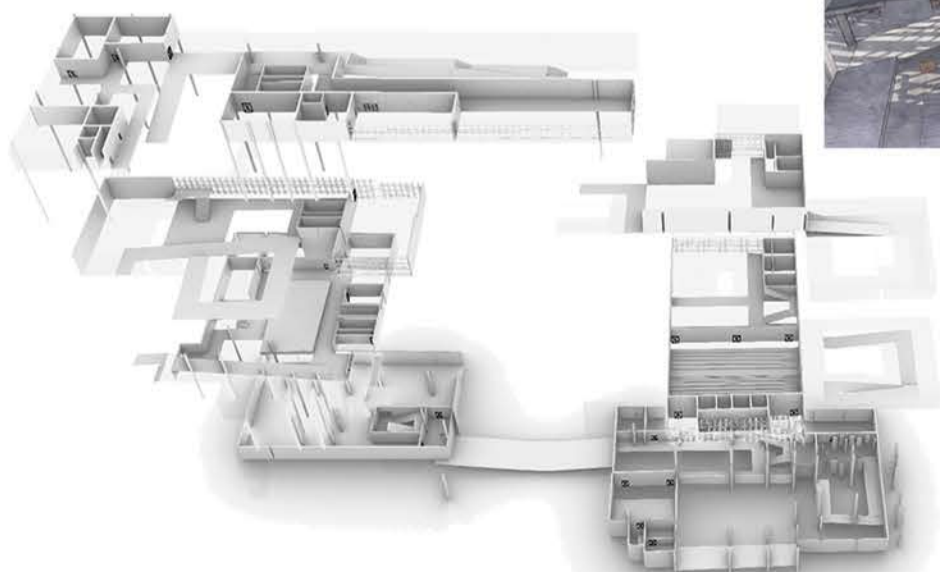
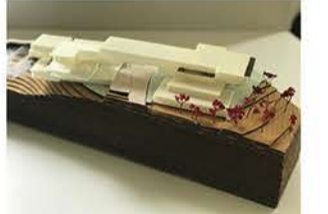
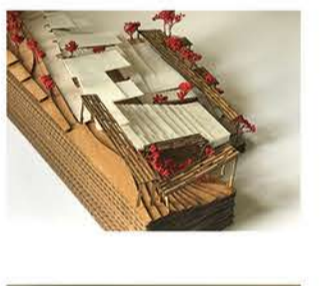
Diğer Kat Planlarından Modeli Gözlemele



Koleksiyon Parçalarını Diğer Kat Planlarından Gözlemele



Hologram Duvarları ile İnteraktif Müze Deneyimi



## PROGRAM +10,0 LEVEL PLAN:

Ofisler: 100 M<sup>2</sup>  
Personel Salonu: 50 M<sup>2</sup>  
Ofis m : 15 M<sup>2</sup>  
Konservasyon Odası: 110M<sup>2</sup>  
Koleksiyon Deposu :130 M<sup>2</sup>  
Soyunma Odası :16M<sup>2</sup>  
Dilek Duvarı :105M<sup>2</sup>  
Geçici Sergi : 150M<sup>2</sup>  
Restorant: 130M<sup>2</sup>  
Mutfak: 50M<sup>2</sup>  
Koleksiyon Deposu : 85M<sup>2</sup>  
Kurs ve Atölye :160M<sup>2</sup>  
Sergi Alanı: 140 M<sup>2</sup>

## +7,0 LEVEL PLAN:

Çocuk Alanı: 200 M<sup>2</sup>  
Osmanlı Dönemi: 350 M<sup>2</sup>  
VR Alanı : 130 M<sup>2</sup>  
İnteraktif Alan : 50M<sup>2</sup>  
Bizan Dönemi : 370 M<sup>2</sup>  
Sergi Alanı : 60M<sup>2</sup>

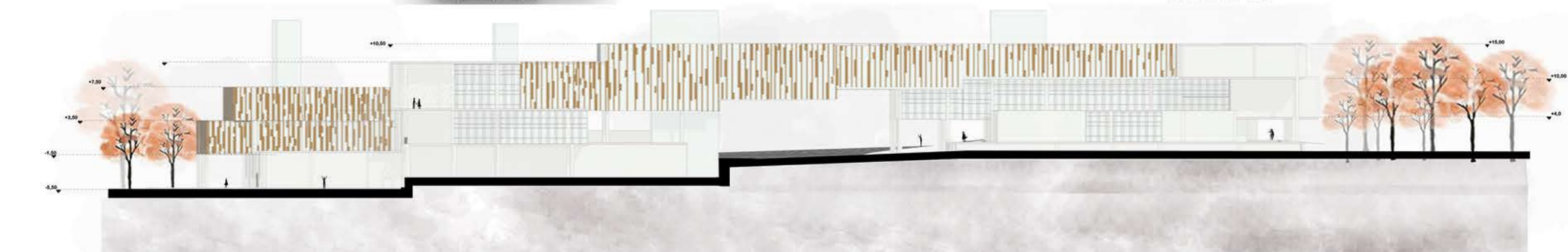
Tuvaletler  
Servis Alanları

## +1,5 LEVEL PLAN:

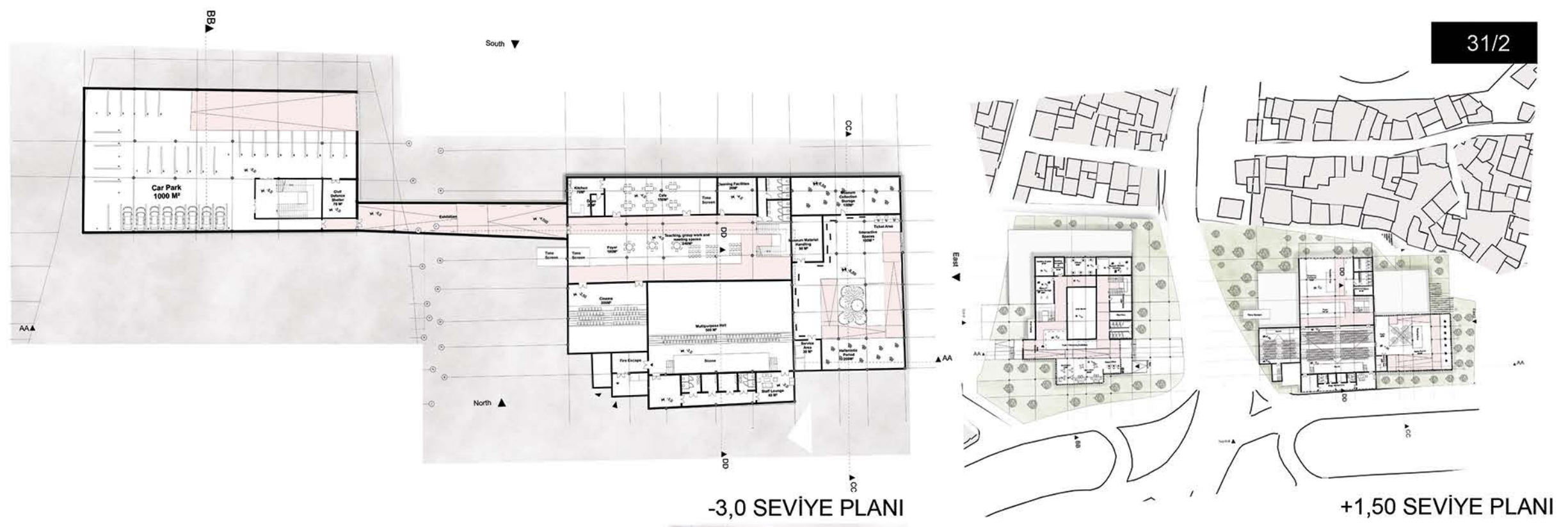
Ana Lobi Alanı : 300 M<sup>2</sup>  
Kitap Satış Alanı: 75 M<sup>2</sup>  
Bilet Alanı : 40 M<sup>2</sup>  
Teknik Alan : 50M<sup>2</sup>  
İzmir Modeli : 400 M<sup>2</sup>  
Sergi Alanı : 60M<sup>2</sup>  
Ofisler: 50M<sup>2</sup>  
Müze Malzeme Deposu:50 M<sup>2</sup>  
Bina Bakım Odası: 40 M<sup>2</sup>  
Müze Malzeme Alanı: 90 M<sup>2</sup>  
Çok Amaçlı Salonu: 500M<sup>2</sup>  
Geçici Sergi : 105 M<sup>2</sup>  
Fuayeler: 280M<sup>2</sup>  
Roma Dönemi:200M<sup>2</sup>  
Teknik Alan : 40 M<sup>2</sup>

## -3,0 LEVEL PLAN:

Park Alanı : 1000 M<sup>2</sup>  
Sivil Savunma Barınağı : 70M<sup>2</sup>  
Sinema :200M<sup>2</sup>  
Kafe: 150 M<sup>2</sup>  
Mutfak: 70M<sup>2</sup>  
Depo: 20M<sup>2</sup>  
İnteraktif Alan: 100M<sup>2</sup>  
Helenistik Dönem : 200M<sup>2</sup>  
Müze Malzeme Deposu :50 M<sup>2</sup>  
Müze Koleksiyon Deposu :150M<sup>2</sup>

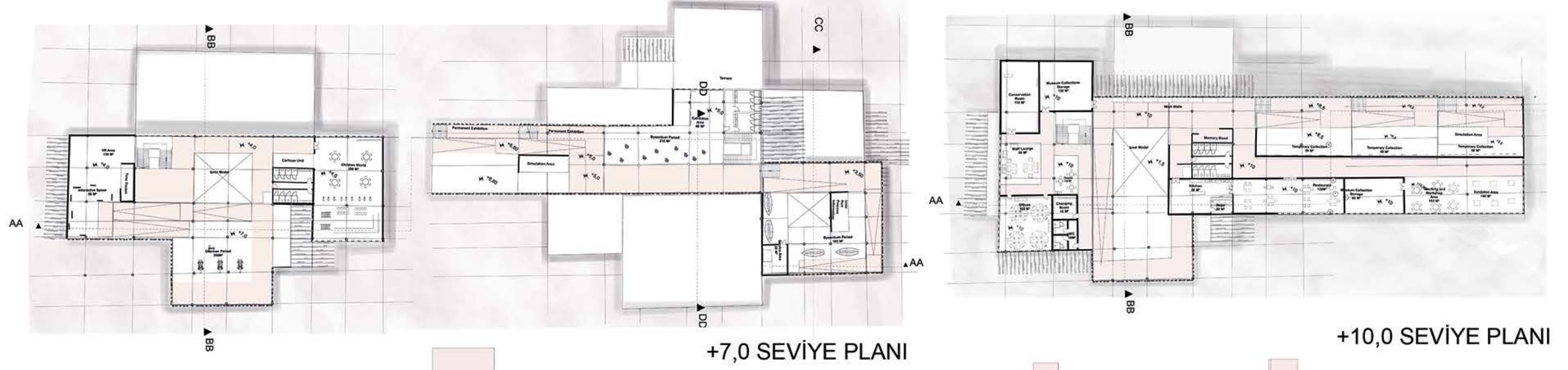


GÜNEY CEPHESİ



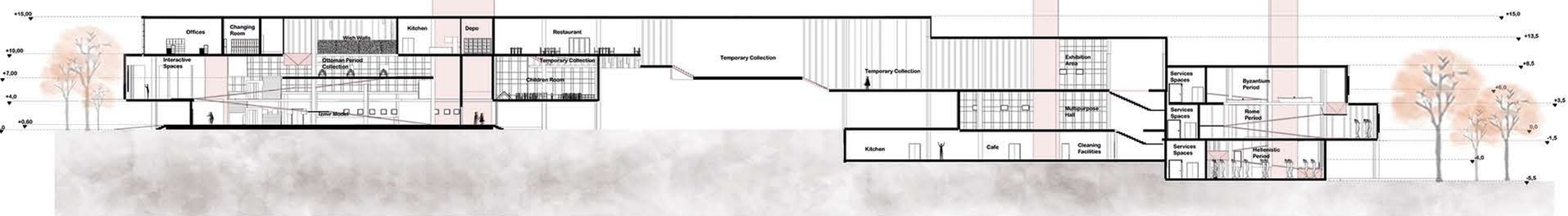
-3,0 SEVİYE PLANI

+1,50 SEVİYE PLANI

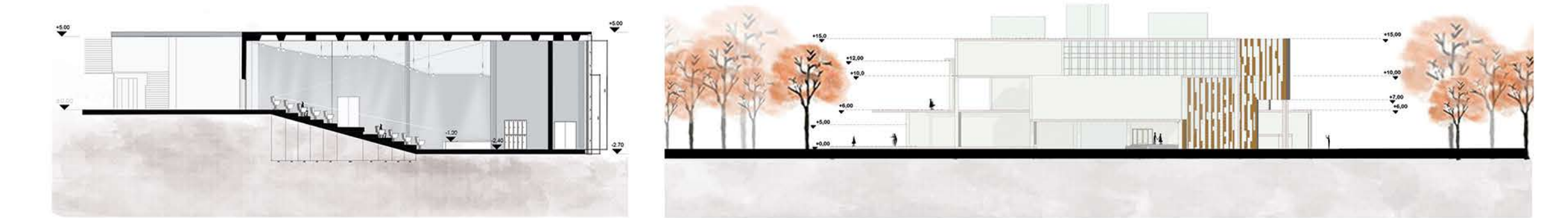


+7,0 SEVİYE PLANI

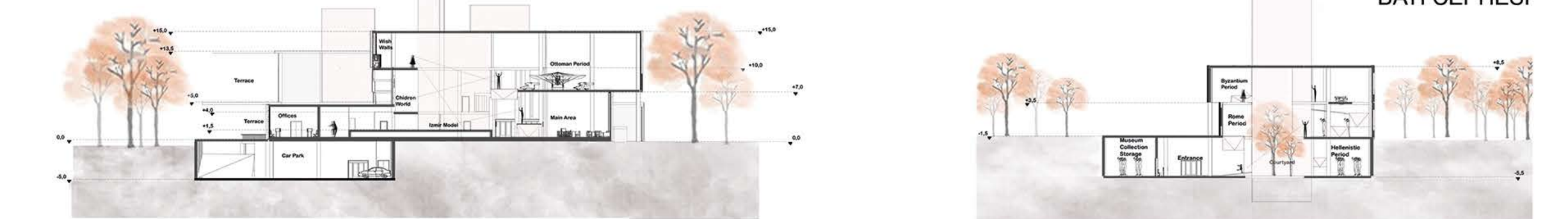
+10,0 SEVİYE PLANI



AA KESİTİ



ODİTORYUM DETAY KESİTİ



BB KESİTİ



CC KESİTİ



KUZEY CEPHESİ

Dikey düzlemde sirkülasyon hologram duvarları ile sağlandı. Kimi yerlerde sadece ekran olan bu duvarlar kendi içinde çeşleşerek müze kurgusuna uygun mekanlar oluşturmaya başladı. Aynı zamanda günümüz teknolojinin kullanıldığı bu duvarlar ile geçmiş günümüz imkanlarıyla kullanıcıya sunuldu.

