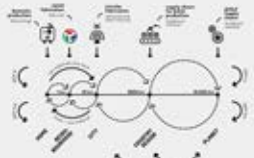


- Sanayi devriminden bu yana 200 yılı aşkın süredir küresel kentleşme hızla büyümektedir.
- Neredeyse diğer tüm dünya kentleri gibi İzmir de hala endüstri toplama parametreleriyle tasarlanmakta ve inşa edilmektedir.
- Endüstriyel üretin mantığı, insan ihtiyaçlarını devasa atıyapılarla sağlamak üzerine kurulmuştur.



- Stadıyon Metro, Bölge Metro ve Ankara Caddesi arasında kalan eski sanayi bölgesi üretim kentinin yeni bir yüzü olarak tasarlanmaktadır.
- Bu alan kent belleğindeki konumunun aksine, tamamen rantal amaçlı yüksek katlı rezidans/ofis bölgesine dönüştürülmüştür.



- Fab Cities, MIT ve Katalonya İleri Matematik Enstitüsünün geliştirdiği kendi kendine yeten kentler projesidir.

- Bu projedeki amaç, kentsel gelişimin dünya çapında geleceğine öncülük etmek, kente üretimi yeniden konumlandırmak, şehirlerin en çok üretken ve öz yetenliği sahip olmasını sağlamaktır.



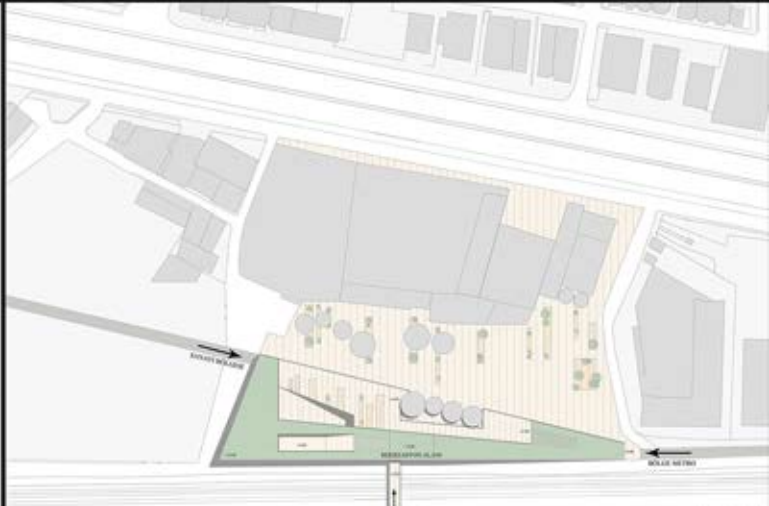
- Bölgede yapılaşmanın ötesindeki FAB-LAB, kentsel dönüşümün getireceği yoğun ve düzensiz yapılaşma yerine, mevcut sanayi bölgesinin kentsel üretime adapte edilmesi rolünü üstlenecek ve köklü bir üretin anlayışı getirecektir.

KAFETERYA
BİLİMSEL ARASTIRMA
ARAŞTIRMA BİRİMİ
MÜHÜR VE KUTU

DİJİTAL ÜRETİM
TICSUZ ÜRETİM

KÜTÜPHANE

YENİ EKİLEME SİSLEMİ
BÜYÜK ÖLÇEKLİ ÜRETİM
BÜYÜK MEKANLAR





-Yapılan analizler sonucunda yoğun olarak tercih edilen yapıyı aksları yukarıda gösterilmştir. Mevcut bölge içinde yatay süreklilik ancak bölge çevresindeki ana yollar üzerinden sağlanabilmektedir, bu da bölgenin kamusal işlevini azaltmakta ve risizleşmenin bir diğer sebebi olarak öne çıkmaktadır.



-Bölgenin tam ortasından geçen, yatay sürekliliği sağlanmaya, bölgenin kamusal işlevini arttırmaya ve bölgedeki yeşil alan eksikliğini cevap olmaya hedefleyen bir rekreasyon aksı önerilmektedir.
-Önerilen aksın üzeri etkisi oluşturan iki arazi bulunmaktadır.Bunlardan Orkide Üretim Yapısı büyük ölçekte üretim yapmakta ve kentsel kirlilik yaratmaktadır.
-Bu yapıdan içe dönük ve kamusal olarak uzak mimari kurguya yerine, yeşil rekreasyon aksıyla bitirilecek kamusal-yarı kamusal işlevler önerilen Fab-Lab önerilmektedir.



Seser etkisi oluşturan Orkide Üretim Yapısının yıkılması



Topografyanın yükseltilecek aks ile ilişkilendirilmesi



Küttele eksiltmeler yapılarak aks üzerinde süreklilik sağlanması
Geçiş üzerinde yeşil çatı kurgusu

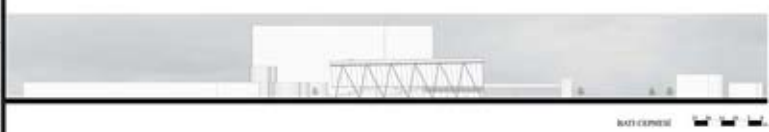
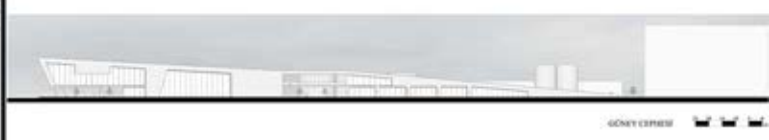
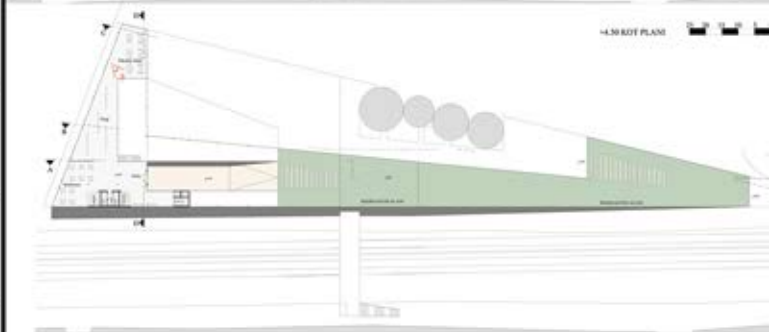


MEVCUTTAKI SİLOLAR

Küttele yatayda boşaltmalar ile geçişlerin oluşturulması
Mevcuttaki Siloları koruyarak kütle ile ilişkilendirilmesi



KÜTLE KURGU SUNU DİYAGRAMI



BATI CEPHESİ