

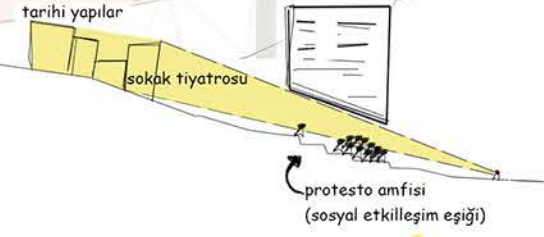
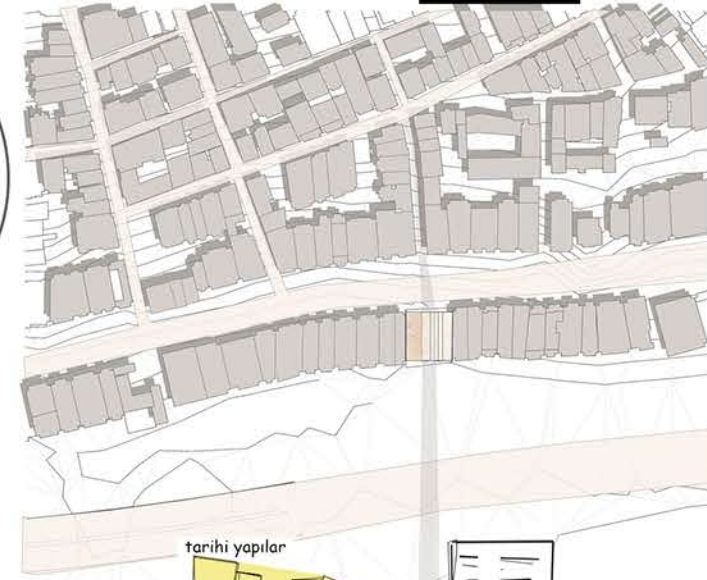


MODERN İNSAN YAŞANTISI VE KAPITAL DÜNYA ELEŞTİSİ ÜZERİNDE DURUYORUM. YOĞUN KONUT DOKUSU OLAN BÖLGEYİ BETON BİR BARIYERLE KIYIDAN AYIRAN DUVARA BİR ELEŞTİRİ OLARAK VAR OLAN BETON BLOKLARI İŞGAL EDİP BİR ARA EŞİK OLUŞTURMAYI AMAÇLIYORUM. VAR OLAN BU BİNAYI İŞGAL İLE DÖNÜŞTÜREREK MEKAN İÇİNDE YENİ BİR DENYİM ALANI OLUŞTURMAYI AMAÇLADIM. BÖLGENİN AKTİVASYONUNA YARDIMCI OLACAK, KATALİZÖR YAPILARIN KENDİLERİ DE İŞGALE DÖNÜŞÜMÜN PARÇASI OLACAK VE BU YAPILAR AYNI ZAMANDA ETRAFIN DÖNÜŞÜMÜNE YARDIMCI OLACAK YENİDEN İNŞA ETMEK YERINE VAR OLANI YIKARAK DÖNÜŞTÜRMEK. ARAZİNİN ÖNEMLİ ÖGESİ OLAN TARİHİ YAPILARI GÖRÜNÜR KILMA VE ONLARI İŞLEVLENDİREREK OLUŞAN KÜLTÜR AKSINI ZEMİNDE OLUŞTURDUGUM BOŞLUKLA BERABER KIYIYLA BULUŞTURUYORUM.

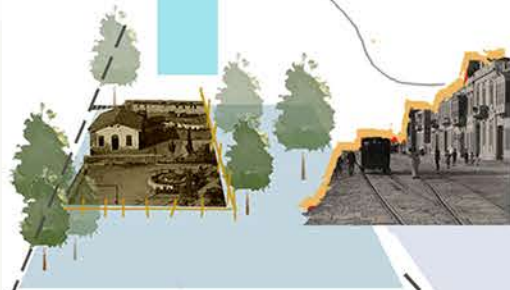


PROGRAM

- Protesto amfisi (sosyal etkileşim eşik alanı)
- Sinematografi birimleri (öğrenme, tartışma, izleme, görüntüleme)
- Anlık katılım sağlayacak atölye mekanları (kısa film a./ video çekim a./ yaratıcı kurgu a.)
- kütüphane
- Gösteri salonu (200 kişilik)
- Fuaye /Sergi /bilgilendirme platformları
- Çok amaçlı esnek mekanlar (Toplantı terasları/ karşılama-tartışma mekanları/Ortak çalışma alanları)
- Kafeterya
- Açık sinema



Sahil şeridinin yakınlıklarında yalı ve bahçeli köşkler inşa edildiler



Belleklerde Karataş



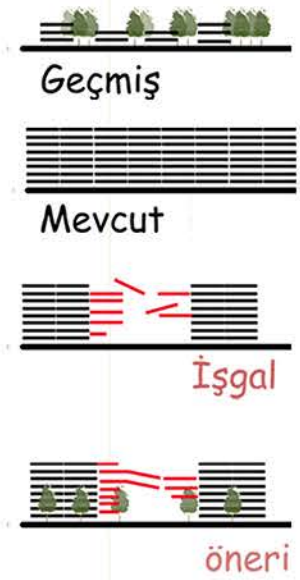
yapılama sonucu oluşan duvar



Mevcut yapı duvarını işgal edi dönüştürme

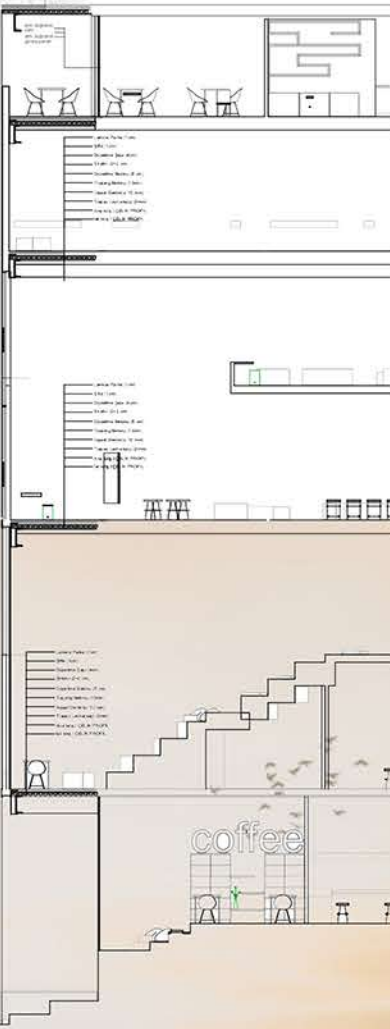


Tarihi yapıları görünür kılmak şeklinde dönüşen boşluk, sokağa dikkat çekerken aynı zamanda gündelik yaşamın bir sokak tiyatrosuna dönüşür.



yapılama sonucu oluşan duvar

Güzelyalı AASSM çevresi kültür zonu



metal güneş kırıcılar

betonarme zemin



restoran

fuaye

sinematografi birimi

etkinlik anfisi

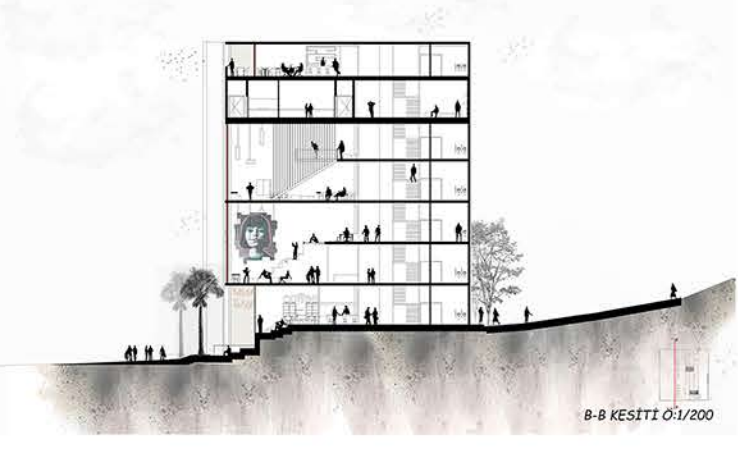
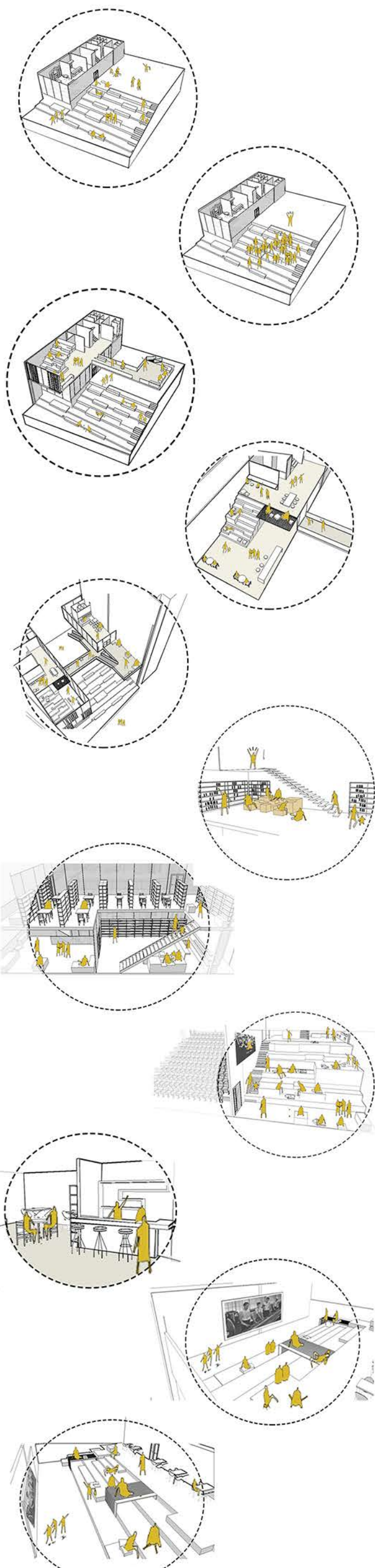
kafeterya



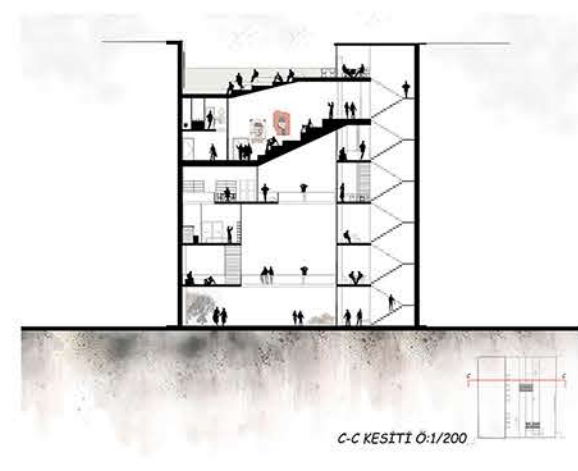




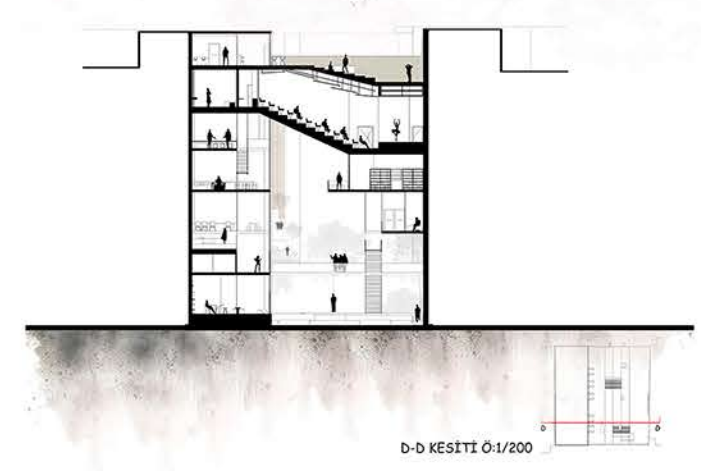
A-A KESİTİ 0-1/100



B-B KESİTİ 0-1/200



C-C KESİTİ 0-1/200



D-D KESİTİ 0-1/200



ART ALANDAN YAPIYA YAKLAŞIM



AÇIK HAVA SİNEMASI

